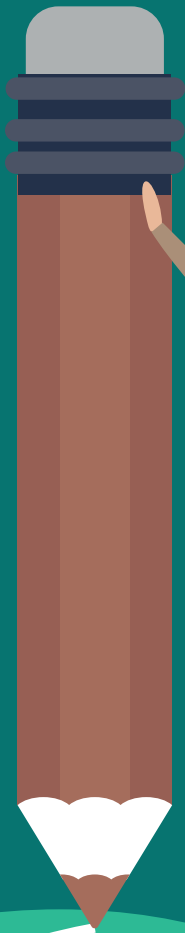


2026

CATALOGUE DE FORMATIONS





Dans ce document, vous trouverez les offres de formations de Promotion Santé Bretagne (anciennement Ireps) et du Pôle régional de ressources en éducation thérapeutique du patient. L'objectif ? **Renforcer vos compétences en promotion de la santé, éducation pour la santé et éducation thérapeutique du patient**, au travers de formations courtes (1 à 6 jours).

Ces formations sont destinées à tou·te·s les **professionnel·le·s, bénévoles, élu·e·s qui développent des actions de santé**. À côté des formations généralistes, vous trouverez des formules dédiées à des publics, à des modes d'intervention. Chaque fiche le précise et mentionne les prérequis. Promotion Santé Bretagne propose aussi des **formations et accompagnements « sur mesure »**. Ils sont construits en concertation avec la structure qui en exprime le besoin. Pour en savoir plus, rendez-vous en fin de catalogue ou sur promotion-sante-bretagne.org/sur-mesure.

Nos valeurs et nos méthodes

Promotion Santé Bretagne est une association à but non lucratif. Elle agit en promotion de la santé et s'appuie sur des valeurs et principes d'intervention que vous retrouverez dans nos formations : **réduction des inégalités sociales de santé, prise en compte des besoins des personnes et de leurs conditions de vie, respect de leurs choix, confiance dans la capacité individuelle et collective à agir, intégration aux contextes locaux, développement des partenariats**, etc. Les formations font appel aux méthodes actives, aux travaux de groupe, à l'expérience et à l'expression des participant·e·s. Des apports théoriques et documentaires viennent les enrichir. Une évaluation conclut chaque formation.

Notre expérience

Née de la fusion des comités d'éducation pour la santé de Bretagne, Promotion Santé Bretagne **élabore, anime et évalue des formations en éducation et promotion de la santé depuis plus de vingt ans**. L'équipe pédagogique optimise constamment la qualité de ses interventions. Présente dans les quatre départements, l'association connaît les contextes locaux et travaille en partenariat avec une grande diversité de structures, formant plus de **400 personnes chaque année en Bretagne**.



Accessibilité de nos formations aux personnes en situation de handicap

Si vous êtes en situation de handicap ou si vous avez des besoins particuliers, vous pouvez nous contacter avant votre inscription et nous verrons ensemble comment la formation de Promotion Santé Bretagne peut vous accueillir dans de bonnes conditions matérielles et pédagogiques, ou si nous pouvons vous proposer une orientation.



Sophie Saliot, référente handicap
sophie.saliot@promotion-sante-bretagne.org
07 56 42 46 48

Notre engagement qualité

Déclaration d'activité enregistrée sous le numéro 53350778535 auprès du Préfet de la région Bretagne (cet enregistrement ne vaut pas agrément de l'État).

SIRET : 41948380500026

Conformément à l'art. L6313-1 du Code du Travail, l'offre de formation permet :

- l'adaptation et le développement des compétences des salarié.e.s,
- l'acquisition, l'entretien ou le perfectionnement des connaissances.

Promotion Santé Bretagne dispose de l'agrément Jeunesse et Éducation populaire et de celui des associations éducatives complémentaires de l'enseignement public (Éducation nationale). Elle est enregistrée comme organisme de DPC 7919 (développement professionnel continu des professionnels de santé) et est certifiée Qualiopi depuis décembre 2021 pour ses actions de formation.

Télécharger le certificat Qualiopi

Qualiopi
processus certifié

REPUBLIQUE FRANÇAISE

La certification qualité a été délivrée
au titre de la catégorie d'action suivante :
ACTIONS DE FORMATION

N° 7919
odpc

Organisme enregistré par l'Agence nationale du DPC
Retrouvez toute l'offre du DPC sur www.mondpc.fr

INFORMATIONS UTILES



Règlement intérieur

Le règlement intérieur est accessible en ligne, sur promotion-sante-bretagne.org/formations



Conditions générales

Les conditions générales sont accessibles en ligne, sur promotion-sante-bretagne.org/formations



Contact

Marjolaine Calmel
contact@promotion-sante-bretagne.org
07 50 54 98 42



Retrouvez Promotion Santé Bretagne et le pôle ETP Bretagne sur LinkedIn

- www.linkedin.com/company/promotion-sante-bretagne
- www.linkedin.com/company/pole-etp-bretagne

SOMMAIRE

MÉTHODOLOGIE ET REPÈRES

● S'outiller pour coordonner et piloter des actions de promotion de la santé	Rennes 5 et 6 février + 26 juin Plérin 26 et 27 mars + 18 septembre	p.7
● S'initier à la démarche d'évaluation en promotion de la santé	Auray 1 ^{er} et 2 octobre <i>+ 2h d'e-learning à distance</i>	p.9
● Développer ses compétences à l'animation de groupe	Quimper entre le 31 mars et le 9 octobre Plérin entre le 7 avril et le 9 octobre	p.11
● La participation en santé	Rennes 11 et 12 juin	p.14
● Découvrir la littératie en santé	Auray 27 et 28 avril Plérin 28 et 29 mai	p.16
● Promotion de la santé par le contact avec la nature	Plérin 25 et 26 juin Quimper 7 et 8 septembre	p.18

APPROCHES PAR PUBLICS

● Les compétences psychosociales des enfants et des adolescent.e.s (3-15 ans)	Auray 30 et 31 mars Plérin 2 et 3 avril Quimper 4 et 5 juin	p.21
● Formation à l'éducation à la vie affective, relationnelle et sexuelle des jeunes	Quimper 17 et 18 septembre + 15 et 16 octobre	p.24
● Mobiliser et accompagner vers la santé les personnes en situation de précarité	Rennes 16, 17 mars + 23 mars	p.26
● Agir en promotion de la santé mentale	Auray 1 ^{er} et 2 juin Pluzunet 1 ^{er} et 2 octobre	p.28

SOMMAIRE

ÉDUCATION THÉRAPEUTIQUE DU PATIENT

**Formation validante 40 h
Dispenser l'éducation
thérapeutique du patient**

8 et 9 janvier
12 et 13 février
5 et 6 mars

Rennes

5 et 6 février
5 et 6 mars
2 et 3 avril

Pontivy

p.31

10 et 11 septembre
8 et 9 octobre
5 et 6 novembre

Rennes

28 et 29 septembre
23 et 24 novembre
7 et 8 décembre

Quimper

1^{er} et 2 octobre
5 et 6 novembre
26 et 27 novembre

Plérin

**Coordonner un programme
d'éducation thérapeutique du
patient (ETP)**

Rennes | entre le 15 janvier et le 12 mars
Quimper | entre le 7 avril et le 16 juin
Auray | entre le 15 septembre et le 17 novembre
Plérin | entre le 12 octobre le 14 décembre

p.34

**Développer ses compétences
à l'animation de groupe**

Quimper | entre le 31 mars et le 9 octobre
Plérin | entre le 7 avril et le 9 octobre

p.38

**Animer un atelier d'éducation
thérapeutique en distanciel**

Visioconférence | 3 avril + 26 juin

p.41

**Accueillir et gérer les émotions
en éducation thérapeutique du
patient (ETP)**

Rennes | 24 et 25 septembre

p.43

Découvrir la littérature en santé

Auray | 27 et 28 avril
Plérin | 28 et 29 mai

p.45



MÉTHODOLOGIE ET REPÈRES





S'OUTILLER POUR COORDONNER ET PILOTER DES ACTIONS DE PROMOTION DE LA SANTÉ

Cette formation vous outillera pour vous sentir plus à l'aise dans la coordination et le pilotage d'actions en promotion de la santé. Elle est séquencée en plusieurs temps, pour que vous puissiez mettre en œuvre ses apports dans le cadre professionnel.

DATES ET LIEUX



Session Rennes | 5 et 6 février + 26 juin
Session Plérin | 26 et 27 mars + 18 septembre

RENSEIGNEMENTS PÉDAGOGIQUES



Marjolaine Calmel
contact@promotion-sante-bretagne.org

DURÉE



3 jours, 21h

MODALITÉ



Formation en présentiel

● PROFIL DES STAGIAIRES

- Professionnel·le·s et bénévoles en charge du pilotage ou de la coordination d'actions de promotion de la santé (dans le champ de l'éducation, de la santé, de la santé environnementale ou du social)
- Personnes engagées dans une dynamique partenariale et d'équipe, souhaitant transférer les compétences acquises lors de cette formation à leur réseau

● PRÉREQUIS

Piloter ou avoir une perspective de pilotage de projet en promotion de la santé

● OBJECTIF DE FORMATION

Coordonner et piloter des actions partenariales en promotion de la santé

● OBJECTIFS PÉDAGOGIQUES

- Situer le cadre d'intervention de ses actions (prévention, éducation à / pour la santé, promotion de la santé)
- Identifier les étapes de la méthodologie de projet
- Définir des modalités de coordination et pilotage d'une action : partenariat, gouvernance, évaluation
- Identifier les éléments clés d'un appel à projets et compléter un dossier de demande de financement
- Transférer les apports de la formation dans sa pratique

● CONTENU DE LA FORMATION

Module 1 (2j, 14h)

- Principes d'intervention : prévention, éducation pour la santé, promotion de la santé
- Observation, analyse de la situation et partenariat
- Coordination et pilotage d'un projet
- Définition des priorités d'action, des objectifs
- Préparation de l'évaluation de son action
- Préparation du projet et planification de l'action

Module 2 (1j, 7h)

- Valoriser son projet auprès des financeurs : découvrir l'appel à projets et renseigner le dossier de financement
- Retour sur sa pratique et partage d'expériences

● RESSOURCES PÉDAGOGIQUES

- Alternance d'apports théoriques, de travaux de groupe et d'échanges de pratiques, à partir d'expériences présentées par les participant·e·s et les formateur·rice·s,
- Mise à disposition de supports pédagogiques, de documentation, d'une bibliographie.

● SUIVI DE LA PROGRESSION PÉDAGOGIQUE ET ÉVALUATION DES RÉSULTATS

Une appréciation des connaissances acquises sera réalisée pendant la formation, à l'aide de questions ou de mises en situation, afin de s'assurer de la compréhension et de l'appropriation des contenus par les stagiaires. À la fin de la formation, les stagiaires évalueront l'atteinte des objectifs et la qualité de la formation. La vérification de la participation des stagiaires sera assurée. À l'issue de la formation, une attestation de présence sera remise à la structure du ou de la stagiaire et une attestation de formation à chaque participant-e. Votre absence en tout ou partie de cette formation ne nous permettra pas de délivrer cette attestation.

● EFFECTIFS

Le nombre de stagiaires sera compris entre 6 et 12, en vue de favoriser l'expression de chacun-e, les interactions entre participant-e-s et avec les formateur-ice-s.

● PRIX

La formation est subventionnée par l'ARS. Elle est gratuite pour les participant-e-s, les frais de déplacement et de repas sont à la charge des participant-e-s.

● SESSIONS

Rennes	5 et 6 février + 26 juin (9h - 12h30 ; 13h30 - 17h)	Elisa Fautrait Chargée de projets et d'ingénierie Promotion Santé Bretagne
Plérin	26 et 27 mars + 18 septembre (9h - 12h30 ; 13h30 - 17h)	Elodie Faure Chargée de projets et d'ingénierie Promotion Santé Bretagne

● PRÉINSCRIPTION EN LIGNE

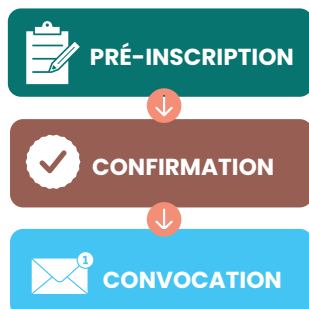
Avant de vous inscrire, assurez-vous, à l'aide de la fiche de formation, que :

- votre profil correspond à celui visé,
- vous disposez des prérequis mentionnés,
- votre structure a validé votre souhait de formation, le cas échéant.

En cas d'incertitude, n'hésitez pas à nous contacter :
Marjolaine Calmel, contact@promotion-sante-bretagne.org

Pour procéder :

Rendez-vous sur la fiche formation **S'outiller pour coordonner et piloter des actions de promotion de la santé** puis cliquez sur le bouton Préinscription. Dans **les 10 jours** suivant votre préinscription, vous recevrez un mail confirmant que celle-ci a bien été prise en compte.



La **confirmation** de votre inscription définitive se fera dans un second temps :

- au plus tard **2 mois avant le début de la formation**, si vous vous inscrivez en amont.

- dans les **2 semaines suivant votre inscription** si vous vous inscrivez moins de 2 mois avant le début de la formation.

Les inscriptions sont closes **7 jours** avant le début de la formation. Aucune **convocation** ne sera envoyée après cette date.





S'INITIER À LA DÉMARCHE D'ÉVALUATION EN PROMOTION DE LA SANTÉ

Aujourd'hui, l'évaluation est une démarche incontournable dans la mise en œuvre des actions et des réponses aux appels à projets. Or, les acteurs-riche-s pointent régulièrement la difficulté à trouver une méthode adaptée à leur pratique, pour rendre compte de leurs projets aux partenaires et aux financeurs. Avec cette formation, vous développerez vos compétences en matière d'évaluation en fonction de vos actions de promotion de la santé.

A noter : les démarches d'évaluation spécifiques aux champs de l'éducation thérapeutique du patient ou du soin ne seront pas abordées.

DATES ET LIEUX

 **Session Auray** | 1^{er} et 2 octobre
E-learning | à réaliser entre le 14 et le 25 septembre

RENSEIGNEMENTS PÉDAGOGIQUES

 **Marjolaine Calmel**
contact@promotion-sante-bretagne.org

DURÉE

 2,5 jours, 16h

MODALITÉ

 Formation mixte

● PROFIL DES STAGIAIRES

Professionnel-le-s des champs de la santé, de la santé-environnementale, du travail social et médico-social, de l'éducation, formé-e-s à la méthodologie de projets et en situation d'évaluer des actions ou projets de promotion de la santé

● PRÉREQUIS

- Avoir suivi une formation initiale ou continue sur les bases de la méthodologie de projets
- Avoir un projet, une action d'éducation ou promotion de la santé à évaluer ou déjà évalué
- Disposer des moyens techniques (*ordinateur, connexion internet*) pour pouvoir réaliser la session d'e-learning (*incluant un travail personnel à déposer*) avant les 2 journées en présentiel (*obligatoire*)

● OBJECTIF DE FORMATION

Savoir réaliser une démarche d'évaluation d'une action d'éducation ou de promotion de la santé, adaptée à son contexte de travail

● OBJECTIFS PÉDAGOGIQUES

- Repérer les enjeux liés à l'évaluation de projet en promotion de la santé
- Connaître les différentes étapes de la démarche d'évaluation
- Identifier des questions évaluatives au regard des objectifs de son action
- Expérimenter des outils et méthodes adaptés à sa démarche (élaboration, suivi et communication de l'évaluation)

● CONTENU DE LA FORMATION

Module 1 (2h) - e-learning

- Définition de l'évaluation
- Repérer les enjeux de l'évaluation
- La formulation des objectifs d'une action : un préalable à l'évaluation
- Décrire son action à évaluer (court travail personnel à déposer)



Module 2 (2j, 14h) - présentiel

- Retour sur les représentations et les enjeux de l'évaluation
- Les étapes de l'évaluation
- Retour sur la formulation des objectifs d'une action
- Les objets de l'évaluation et les questions évaluatives
- Critères, indicateurs et modes de recueil des données évaluatives
- Sélection d'outils et ressources en matière d'évaluation
- Valoriser, communiquer sur les résultats d'évaluation de son action

RESSOURCES PÉDAGOGIQUES

- Alternance d'apports théoriques, de travaux de groupe et d'échanges de pratiques, à partir d'expériences présentées par les participant·e-s et les formateur·rice-s,
- Mise à disposition de supports pédagogiques, de documentation, d'une bibliographie.

SUIVI DE LA PROGRESSION PÉDAGOGIQUE ET ÉVALUATION DES RÉSULTATS

Une appréciation des connaissances acquises sera réalisée pendant la formation, à l'aide de questions ou de mises en situation, afin de s'assurer de la compréhension et de l'appropriation des contenus par les stagiaires. À la fin de la formation, les stagiaires évalueront l'atteinte des objectifs et la qualité de la formation. La vérification de la participation des stagiaires sera assurée. À l'issue de la formation, une attestation de présence sera remise à la structure du ou de la stagiaire et une attestation de formation à chaque participant·e. Votre absence en tout ou partie de cette formation ne nous permettra pas de délivrer cette attestation.

EFFECTIFS

Le nombre de stagiaires sera compris entre 6 et 12, en vue de favoriser l'expression de chacun·e, les interactions entre participant·e-s et avec les formateur·rice-s.

PRIX

La formation est subventionnée par l'ARS. Elle est gratuite pour les participant·e-s, les frais de déplacement et de repas sont à la charge des participant·e-s.

SESSION

Auray

Entre le 14 et 25 septembre
2h en e-learning

1^{er} et 2 octobre
(9h - 12h ; 13h - 17h) - en présentiel

Marjorie Chanlot
Chargée de projets et d'ingénierie
Promotion Santé Bretagne

PRÉINSCRIPTION EN LIGNE

Avant de vous inscrire, assurez-vous, à l'aide de la fiche de formation, que :

- votre profil correspond à celui visé,
- vous disposez des prérequis mentionnés,
- votre structure a validé votre souhait de formation, le cas échéant.

En cas d'incertitude, n'hésitez pas à nous contacter : Marjolaine Calmel, contact@promotion-sante-bretagne.org

Pour procéder :

Rendez-vous sur la fiche formation **S'initier à la démarche d'évaluation en promotion de la santé** puis cliquez sur le bouton Préinscription. Dans **les 10 jours** suivant votre préinscription, vous recevrez un mail confirmant que celle-ci a bien été prise en compte.



PRÉ-INSCRIPTION



CONFIRMATION



CONVOCAION

La **confirmation** de votre inscription définitive se fera dans un second temps :

- au plus tard **2 mois avant le début de la formation**, si vous vous inscrivez en amont.

- dans les **2 semaines suivant votre inscription** si vous vous inscrivez moins de 2 mois avant le début de la formation.

Les inscriptions sont closes **7 jours** avant le début de la formation. Aucune **convocation** ne sera envoyée après cette date.


DÉVELOPPER SES COMPÉTENCES À L'ANIMATION DE GROUPE

En éducation pour la santé ou en éducation thérapeutique du patient (ETP)

Les animations collectives, en éducation à la santé et en éducation thérapeutique du patient, s'appuient sur les valeurs de la promotion de la santé. Ce sont des occasions de partager des points de vue, des ressentis et des connaissances. Le rôle de l'animateur·rice est important, pour faciliter les interactions entre participant·e-s et favoriser l'émergence de nouveaux savoirs.

Mêlant expérimentations de méthodes et d'outils pédagogiques, cette formation permettra aux participant·e-s d'être plus à l'aise dans leur rôle d'animateur·rice de temps collectifs.

DATES ET LIEUX

 **Session Quimper** | entre le 31 mars et le 9 octobre
Session Plérin | entre le 7 avril et le 9 octobre

DURÉE

 3 jours, 21h

RENSEIGNEMENTS PÉDAGOGIQUES

 **Marjolaine Calmel**
contact@promotion-sante-bretagne.org

MODALITÉ

 Formation mixte

● PROFIL DES STAGIAIRES

Professionnel·le-s et bénévoles des champs de l'éducation, du travail social et médico-social, de la santé et santé-environnementale, qui peuvent être en situation d'animer des groupes en éducation pour la santé ou en éducation thérapeutique du patient

● PRÉREQUIS

- Animer ou projeter d'animer des temps collectifs sur la santé avec des publics
- Pouvoir se connecter individuellement à un module de formation en ligne, ainsi qu'à des modalités de visioconférence (*Promotion Santé Bretagne utilise actuellement Teams, voir les [conditions générales](#)*)
- Pouvoir réaliser la session d'e-learning composée d'apports théoriques et d'un travail personnel à réaliser (*obligatoire pour la validation de la formation*)

● OBJECTIF DE FORMATION

Animer des groupes en éducation pour la santé ou en éducation thérapeutique du patient (ETP)

● OBJECTIFS PÉDAGOGIQUES

- Définir les objectifs d'une animation de groupe en éducation pour la santé ou en éducation thérapeutique du patient (ETP)
- Identifier les principes de la démarche éducative
- Réguler la dynamique de groupe
- Elaborer une séquence d'animation de groupe
- Mettre en œuvre une animation de groupe à partir d'outils pédagogiques et de techniques d'animation
- Définir les modalités d'évaluation d'une animation de groupe
- Identifier les modalités de transfert des acquis dans la pratique professionnelle



● CONTENU DE LA FORMATION

Module 1 (2h30) – visioconférence avec modalité de participation active

- Accueil et présentation des modalités de la formation
- Les objectifs d'une animation de groupe

Module 2 (2h) – e-learning

- La démarche éducative en animation de groupe en éducation pour la santé et en éducation thérapeutique du patient (ETP)
- Le rôle de l'animateur, sa posture, la place des participant-e-s, l'intérêt du travail de groupe en éducation pour la santé et en ETP

À l'issue du module en e-learning, un travail d'analyse sera à remettre.

Module 3 (14h) – présentiel

- Repères pour animer un groupe
- Expérimentation de techniques d'animation et d'outils pédagogiques
- Elaboration et animation d'une séquence d'animation de groupe

Module 4 (2h30) – visioconférence avec modalité de participation active

- Analyse de pratiques d'animation collective mises en œuvre par les participant-e-s

● RESSOURCES PÉDAGOGIQUES

- Alternance d'apports théoriques, de travaux de groupe et d'échanges de pratiques, à partir d'expériences présentées par les participant-e-s et les formateur-ric-e-s,
- Mise à disposition de supports pédagogiques, de documentation, d'une bibliographie.

● SUIVI DE LA PROGRESSION PÉDAGOGIQUE ET ÉVALUATION DES RÉSULTATS

Une appréciation des connaissances acquises sera réalisée pendant la formation, à l'aide de questions ou de mises en situation, afin de s'assurer de la compréhension et de l'appropriation des contenus par les stagiaires.

À la fin de la formation, les stagiaires évalueront l'atteinte des objectifs et la qualité de la formation.

La vérification de la participation des stagiaires sera assurée. À l'issue de la formation, une attestation de présence sera remise à la structure du ou de la stagiaire et une attestation de formation à chaque participant-e. Votre absence en tout ou partie de cette formation ne nous permettra pas de délivrer cette attestation.

● EFFECTIFS

Le nombre de stagiaires sera compris entre 6 et 12, en vue de favoriser l'expression de chacun-e, les interactions entre participant-e-s et avec les formateur-ric-e-s.

● PRIX

La formation est proposée par Promotion santé Bretagne et le Pôle de ressources en ETP Bretagne avec le soutien de l'ARS. Elle est gratuite pour les participant-e-s. Les frais de déplacement et de repas sont à la charge des participant-e-s.



● SESSIONS

<p>Quimper</p>	<p>Module 1 31 mars (9h30 - 12h) - en visioconférence</p> <p>Module 2 Entre le 31 mars et le 25 avril (2h) - en e-learning</p> <p>Module 3 4 et 5 mai (9h - 12h30 ; 13h30 - 17h) - en présentiel</p> <p>Module 4 9 octobre (9h30 - 12h) - en visioconférence</p>	<p>Lucie Rigaudiere ou Yves Costiou Chargé-e-s de projets et d'ingénierie Promotion Santé Bretagne</p>
<p>Plérin</p>	<p>Module 1 7 avril (9h30 - 12h) - en visioconférence</p> <p>Module 2 Entre le 8 avril et le 4 juin (2h) - en e-learning</p> <p>Module 3 4 et 5 juin (9h - 12h30 ; 13h30 - 17h) - en présentiel</p> <p>Module 4 9 octobre (9h30 - 12h) - en visioconférence</p>	<p>Élodie Faure Chargée de projets et d'ingénierie Promotion Santé Bretagne</p>

● PRÉINSCRIPTION EN LIGNE

Avant de vous inscrire, assurez-vous, à l'aide de la fiche de formation, que :

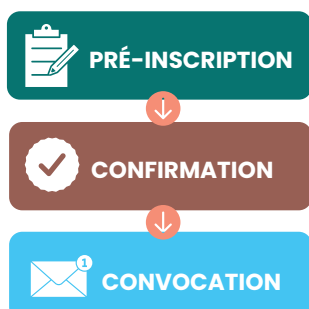
- votre profil correspond à celui visé,
- vous disposez des prérequis mentionnés,
- votre structure a validé votre souhait de formation, le cas échéant.

En cas d'incertitude, n'hésitez pas à nous contacter :

Marjolaine Calmel, contact@promotion-sante-bretagne.org

Pour procéder :

Rendez-vous sur la fiche formation **Développer ses compétences à l'animation de groupe** puis cliquez sur le bouton Préinscription. Dans **les 10 jours** suivant votre préinscription, vous recevrez un mail confirmant que celle-ci a bien été prise en compte.



La **confirmation** de votre inscription définitive se fera dans un second temps :

- au plus tard **2 mois avant le début de la formation**, si vous vous inscrivez en amont.

- dans les **2 semaines suivant votre inscription** si vous vous inscrivez moins de 2 mois avant le début de la formation.

Les inscriptions sont closes **7 jours** avant le début de la formation. Aucune **convocation** ne sera envoyée après cette date.

LA PARTICIPATION EN SANTÉ

Comment impliquer des usager·e·s, patient·e·s, citoyen·ne·s dans vos projets et vos instances ?

La co-construction a le vent en poupe, entre l'envie des professionnel·le·s de faire évoluer leurs pratiques et les lois de 2002, l'une concernant le système de santé et l'autre rénovant l'action sociale et médico-sociale. Comment mettre en œuvre la co-construction de façon à ce qu'elle soit bénéfique pour tou·te·s : structures, professionnel·le·s et personnes concernées ?

DATES ET LIEUX

 **Session Rennes** | 11 et 12 juin

DURÉE

 2 jours, 14h

RENSEIGNEMENTS PÉDAGOGIQUES

 **Marjolaine Calmel**
contact@promotion-sante-bretagne.org

MODALITÉ

 Formation en présentiel

● PROFIL DES STAGIAIRES

Professionnel·le·s travaillant dans le champ de la santé, du travail social et du médico-social, de l'éducation ou du sport

● PRÉREQUIS

Être en situation ou avoir pour objectif d'engager un travail de co-construction entre professionnel·le·s et personnes concernées, dans le cadre de projets collectifs en lien avec la santé, d'instances propres à une structure médicale ou médico-sociale, etc.

● OBJECTIF DE FORMATION

Coordonner et animer un (futur) projet partenarial associant professionnel·le·s et usager·ère·s, patient·e·s ou citoyen·ne·s

● OBJECTIFS PÉDAGOGIQUES

- Définir la participation, dont la co-construction
- Repérer et mettre en œuvre les conditions facilitant cette participation/co-construction
- Préparer et mettre en œuvre les différentes étapes de la participation/co-construction
- Expérimenter des techniques et outils pédagogiques adaptés à ce travail partenarial

● CONTENU DE LA FORMATION

Module (2j, 14h)

- Participation, co-construction : de quoi parlons-nous ?
- Les conditions facilitant l'engagement et la collaboration
- Les étapes de mise en œuvre de la participation dont la co-construction

● RESSOURCES PÉDAGOGIQUES

- Alternance d'apports théoriques, de travaux de groupe et d'échanges de pratiques, à partir d'expériences présentées par les participant·e·s et les formateur·rice·s,
- Mise à disposition de supports pédagogiques, de documentation, d'une bibliographie.

● SUIVI DE LA PROGRESSION PÉDAGOGIQUE ET ÉVALUATION DES RÉSULTATS

Une appréciation des connaissances acquises sera réalisée pendant la formation, à l'aide de questions ou de mises en situation, afin de s'assurer de la compréhension et de l'appropriation des contenus par les stagiaires.

À la fin de la formation, les stagiaires évalueront l'atteinte des objectifs et la qualité de la formation.

La vérification de la participation des stagiaires sera assurée. À l'issue de la formation, une attestation de présence sera remise à la structure du ou de la stagiaire et une attestation de formation à chaque participant·e. Votre absence en tout ou partie de cette formation ne nous permettra pas de délivrer cette attestation.

● EFFECTIFS

Le nombre de stagiaires sera compris entre 6 et 12, en vue de favoriser l'expression de chacun·e, les interactions entre participant·e·s et avec les formateur·rice·s.

● PRIX

La formation est subventionnée par l'ARS. Elle est gratuite pour les participant·e·s. Les frais de déplacement et de repas sont à la charge des participant·e·s.

● SESSION

Rennes

11 et 12 juin
(9h - 12h ; 13h - 17h)

Amélie Chantraine et Tamara Glas
Chargées de projets et d'ingénierie
Promotion Santé Bretagne

● PRÉINSCRIPTION EN LIGNE

Avant de vous inscrire, assurez-vous, à l'aide de la fiche de formation, que :

- votre profil correspond à celui visé,
- vous disposez des prérequis mentionnés,
- votre structure a validé votre souhait de formation, le cas échéant.

En cas d'incertitude, n'hésitez pas à nous contacter :

Marjolaine Calmel, contact@promotion-sante-bretagne.org

Pour procéder :

Rendez-vous sur la fiche formation **La participation en santé** puis cliquez sur le bouton Préinscription. Dans **les 10 jours** suivant votre préinscription, vous recevrez un mail confirmant que celle-ci a bien été prise en compte.



PRÉ-INSCRIPTION



CONFIRMATION



CONVOCAION

La **confirmation** de votre inscription définitive se fera dans un second temps :

- au plus tard **2 mois avant le début de la formation**, si vous vous inscrivez en amont.

- dans les **2 semaines suivant votre inscription** si vous vous inscrivez moins de 2 mois avant le début de la formation.

Les inscriptions sont closes **7 jours** avant le début de la formation. Aucune **convocation** ne sera envoyée après cette date.



DÉCOUVRIR LA LITTÉRATIE EN SANTÉ

Un levier pour développer des pratiques d'accompagnement et des environnements pro-littératie favorables à la santé de toutes et tous

La littératie en santé désigne la capacité à trouver, comprendre, évaluer et appliquer l'information de manière à promouvoir, maintenir et améliorer sa santé au cours de la vie. Or, en France, près de la moitié des adultes rencontrent des difficultés pour utiliser l'information sur la santé de manière autonome (données Santé publique France). Cette formation permettra d'identifier l'éventail des leviers d'action liés à la littératie en santé.

DATES ET LIEUX

 **Session Auray** | 27 et 28 avril
Session Plérin | 28 et 29 mai

DURÉE

 2 jours, 14h

RENSEIGNEMENTS PÉDAGOGIQUES

 **Marjolaine Calmel**
contact@promotion-sante-bretagne.org

MODALITÉ

 Formation en présentiel

● PROFIL DES STAGIAIRES

Professionnel·le·s de santé, intervenant·e·s en santé, patient·e·s partenaires, engagé·e·s dans des projets d'éducation pour la santé, de promotion de la santé, d'éducation thérapeutique du patient

● PRÉREQUIS

La formation s'adresse à des personnes non encore initiées au sujet

● OBJECTIF DE FORMATION

Développer la littératie en santé dans son contexte d'intervention pour favoriser l'accès à la santé

● OBJECTIFS PÉDAGOGIQUES

- Définir le concept de littératie en santé
- Identifier les impacts d'un faible niveau en littératie sur la santé
- Reconnaître les pratiques favorables ou défavorables pour développer la littératie en santé

● CONTENU DE LA FORMATION

Module 1 (1j, 7h)

- Découverte de la littératie en santé : définitions, approches et liens avec les pratiques

Module 2 (1j, 7h)

- Les leviers pour développer la littératie en santé

● RESSOURCES PÉDAGOGIQUES

- Alternance d'apports théoriques, de travaux de groupe et d'échanges de pratiques, à partir d'expériences présentées par les participant·e·s et les formateur·rice·s,
- Mise à disposition de supports pédagogiques, de documentation, d'une bibliographie.



● SUIVI DE LA PROGRESSION PÉDAGOGIQUE ET ÉVALUATION DES RÉSULTATS

Une appréciation des connaissances acquises sera réalisée pendant la formation, à l'aide de questions ou de mises en situation, afin de s'assurer de la compréhension et de l'appropriation des contenus par les stagiaires.

À la fin de la formation, les stagiaires évalueront l'atteinte des objectifs et la qualité de la formation.

La vérification de la participation des stagiaires sera assurée. À l'issue de la formation, une attestation de présence sera remise à la structure du ou de la stagiaire et une attestation de formation à chaque participant·e. Votre absence en tout ou partie de cette formation ne nous permettra pas de délivrer cette attestation.

● EFFECTIFS

Le nombre de stagiaires sera compris entre 6 et 12, en vue de favoriser l'expression de chacun·e, les interactions entre participant·e-s et avec les formateur·rice-s.

● PRIX

La formation est subventionnée par l'ARS. Elle est gratuite pour les participant·e-s. Les frais de déplacement et de repas sont à la charge des participant·e-s.



● SESSIONS

Auray	27 et 28 avril (9h - 12h ; 13h - 17h)	Cathy Bourhis Chargée de projets et d'ingénierie Promotion Santé Bretagne
Plérin	28 et 29 mai (9h - 12h ; 13h - 17h)	Cathy Bourhis Chargée de projets et d'ingénierie Promotion Santé Bretagne

● PRÉINSCRIPTION EN LIGNE

Avant de vous inscrire, assurez-vous, à l'aide de la fiche de formation, que :

- votre profil correspond à celui visé,
- vous disposez des prérequis mentionnés,
- votre structure a validé votre souhait de formation, le cas échéant.

En cas d'incertitude, n'hésitez pas à nous contacter : Marjolaine Calmel, contact@promotion-sante-bre-tagne.org

Pour procéder :

Rendez-vous sur la fiche formation **Découvrir la littérature en santé** puis cliquez sur le bouton Préinscription. Dans **les 10 jours** suivant votre préinscription, vous recevrez un mail confirmant que celle-ci a bien été prise en compte.



La **confirmation** de votre inscription définitive se fera dans un second temps :

- au plus tard **2 mois avant le début de la formation**, si vous vous inscrivez en amont.


- dans les **2 semaines suivant votre inscription** si vous vous inscrivez moins de 2 mois avant le début de la formation.

Les inscriptions sont closes **7 jours** avant le début de la formation. Aucune **convocation** ne sera envoyée après cette date.

PROMOTION DE LA SANTÉ PAR LE CONTACT AVEC LA NATURE

Cette formation s'inscrit dans le contexte général du changement climatique, de la prise de conscience de la place de l'humain dans les écosystèmes et de son interdépendance avec ces derniers. Elle permettra aux participants d'éprouver et de mieux comprendre les bienfaits du contact avec la nature sur la santé, et de découvrir des modalités pédagogiques pouvant être intégrées à leurs pratiques professionnelles.

DATES ET LIEUX

 **Session Plérin** | 25 et 26 juin
Session Quimper | 7 et 8 septembre

DURÉE

 2 jours, 14h

RENSEIGNEMENTS PÉDAGOGIQUES

 **Marjolaine Calmel**
contact@promotion-sante-bretagne.org

MODALITÉ

 Formation en présentiel

● PROFIL DES STAGIAIRES

Professionnel·le·s des secteurs de l'éducation (scolaires et éducation à l'environnement), du travail social et médico-social et de la santé ; les porteurs d'actions du programme régional santé environnement (PRSE4)

● PRÉREQUIS

Mener ou envisager à court terme de mener un projet promoteur de santé intégrant le contact avec la nature

● OBJECTIF DE FORMATION

Développer dans ses pratiques professionnelles des activités favorables à la santé de son public et en lien avec la nature

● OBJECTIFS PÉDAGOGIQUES

- Connaître les principales données scientifiques sur les liens entre la santé et le contact avec la nature (les bienfaits et les risques)
- Mettre en œuvre des activités favorables à la santé en lien avec la nature, dans un cadre sécurisant
- Identifier des ressources pédagogiques adaptées aux spécificités de son public
- Identifier les freins et les leviers à la pratique du contact avec la nature dans son activité professionnelle

● CONTENU DE LA FORMATION

Module (2j, 14h)

- Les représentations des liens entre la nature et la santé
- Expérimentation d'animations pédagogiques sensorielles dans la nature
- Les données scientifiques sur les liens entre la santé et le contact avec la nature
- Les freins et les leviers à la pratique de nature
- Les différentes modalités de promotion de la santé en lien avec la nature
- Réappropriation des apports dans les pratiques professionnelles
- Les ressources documentaires et pédagogiques

● RESSOURCES PÉDAGOGIQUES

- Alternance d'apports théoriques, de travaux de groupe et d'échanges de pratiques, à partir d'expériences présentées par les participant·e·s et les formateur·rice·s,
- Mise à disposition de supports pédagogiques, de documentation, d'une bibliographie.



● SUIVI DE LA PROGRESSION PÉDAGOGIQUE ET ÉVALUATION DES RÉSULTATS

Une appréciation des connaissances acquises sera réalisée pendant la formation, à l'aide de questions ou de mises en situation, afin de s'assurer de la compréhension et de l'appropriation des contenus par les stagiaires. À la fin de la formation, les stagiaires évalueront l'atteinte des objectifs et la qualité de la formation. La vérification de la participation des stagiaires sera assurée. À l'issue de la formation, une attestation de présence sera remise à la structure du ou de la stagiaire et une attestation de formation à chaque participant-e. Votre absence en tout ou partie de cette formation ne nous permettra pas de délivrer cette attestation.

● EFFECTIFS

Le nombre de stagiaires sera compris entre 6 et 12, en vue de favoriser l'expression de chacun-e, les interactions entre participant-e-s et avec les formateur-ric-e-s.

● PRIX

La formation est subventionnée par l'ARS. Elle est gratuite pour les participant-e-s. Les frais de déplacement et de repas sont à la charge des participant-e-s.

● SESSIONS

Plérin	25 et 26 juin (9h - 12h30 ; 13h30 - 17h)	Camille Lebouvier Chargée de projets et d'ingénierie Promotion Santé Bretagne
Quimper	7 et 8 septembre (9h - 12h30 ; 13h30 - 17h)	Lucie Rigaudiere Chargée de projets et d'ingénierie Promotion Santé Bretagne

● PRÉINSCRIPTION EN LIGNE

Avant de vous inscrire, assurez-vous, à l'aide de la fiche de formation, que :

- votre profil correspond à celui visé,
- vous disposez des prérequis mentionnés,
- votre structure a validé votre souhait de formation, le cas échéant.

En cas d'incertitude, n'hésitez pas à nous contacter : Marjolaine Calmel,
contact@promotion-sante-bretagne.org

Pour procéder :

Rendez-vous sur la fiche formation **Promotion de la santé par le contact avec la nature** puis cliquez sur le bouton Préinscription. Dans **les 10 jours** suivant votre préinscription, vous recevrez un mail confirmant que celle-ci a bien été prise en compte.



La **confirmation** de votre inscription définitive se fera dans un second temps :

- au plus tard **2 mois avant le début de la formation**, si vous vous inscrivez en amont.
- dans les **2 semaines suivant votre inscription** si vous vous inscrivez moins de 2 mois avant le début de la formation.

Les inscriptions sont closes **7 jours** avant le début de la formation. Aucune **convocation** ne sera envoyée après cette date.



APPROCHE PAR PUBLICS






LES COMPÉTENCES PSYCHOSOCIALES DES ENFANTS ET DES ADOLESCENT·E·S (3-15 ANS)

Le milieu scolaire, les services d'accueil péri-scolaire et extra-scolaire, l'éducation spécialisée sont des espaces soutenant l'autonomie, la créativité, la coopération, la découverte de soi et des autres. Les compétences psychosociales contribuent au bien-être individuel, collectif et à la réussite éducative.

Cette formation définit les compétences psychosociales, permet d'identifier des postures professionnelles et des modes d'animation, notamment en collectif, soutenant leur développement chez les enfants et les adolescent·e·s.

DATES ET LIEUX

 **Session Auray** | 30 et 31 mars
Session Plérin | 2 et 3 avril
Session Quimper | 4 et 5 juin

RENSEIGNEMENTS PÉDAGOGIQUES

 **Marjolaine Calmel**
contact@promotion-sante-bretagne.org

DURÉE

 2 jours, 14h

MODALITÉ

 Formation en présentiel

● PROFIL DES STAGIAIRES

Professionnel·le·s exerçant dans une structure du milieu scolaire, péri- ou extra-scolaire, de l'éducation spécialisée, intervenant auprès d'enfants ou d'adolescent·e·s de 3 à 15 ans

● PRÉREQUIS

- Vouloir intégrer dans ses pratiques professionnelles une démarche pédagogique, des actions ou projets pédagogiques/éducatifs, qui soutiennent le développement des compétences psychosociales des enfants et des adolescent·e·s
- Exercer dans une structure accueillant des enfants ou des adolescent·e·s de 3 à 15 ans (scolaire, péri- ou extra-scolaire, de l'éducation spécialisée)

● OBJECTIF DE FORMATION

Développer les compétences psychosociales des enfants et des adolescent·e·s (3-15 ans)

● OBJECTIFS PÉDAGOGIQUES

- Définir les compétences psychosociales
- Identifier des postures professionnelles favorables au développement des compétences psychosociales des enfants et adolescent·e·s
- Sélectionner des activités éducatives qui développent les compétences psychosociales de ses publics
- Lister des ressources permettant d'accompagner ses actions

● CONTENU DE LA FORMATION

Module (2j, 14h)

- Définition des compétences psychosociales (CPS)
- Les compétences psychosociales en pratique :
 - Identification de postures professionnelles favorables
 - Identification des critères de qualité d'une action/démarche sur les CPS
 - Découverte et appropriation d'outils pédagogiques et de techniques d'animation, notamment en collectif
 - Repérage de ressources pédagogiques complémentaires

● RESSOURCES PÉDAGOGIQUES

- Alternance d'apports théoriques, de travaux de groupe et d'échanges de pratiques, à partir d'expériences présentées par les participant-e-s et les formateur-ric-e-s,
- Mise à disposition de supports pédagogiques, de documentation, d'une bibliographie.

● SUIVI DE LA PROGRESSION PÉDAGOGIQUE ET ÉVALUATION DES RÉSULTATS

Une appréciation des connaissances acquises sera réalisée pendant la formation, à l'aide de questions ou de mises en situation, afin de s'assurer de la compréhension et de l'appropriation des contenus par les stagiaires.

À la fin de la formation, les stagiaires évalueront l'atteinte des objectifs et la qualité de la formation.

La vérification de la participation des stagiaires sera assurée. À l'issue de la formation, une attestation de présence sera remise à la structure du ou de la stagiaire et une attestation de formation à chaque participant-e. Votre absence en tout ou partie de cette formation ne nous permettra pas de délivrer cette attestation.

● EFFECTIFS

Le nombre de stagiaires sera compris entre 6 et 12, en vue de favoriser l'expression de chacun-e, les interactions entre participant-e-s et avec les formateur-ric-e-s.

● PRIX

La formation est subventionnée par l'ARS. Elle est gratuite pour les participant-e-s. Les frais de déplacement et de repas sont à la charge des participant-e-s.

● SESSIONS

Auray	30 et 31 mars (9h - 12h30 ; 13h30 - 17h)	Maud Bégnic Chargée de projets et d'ingénierie Promotion Santé Bretagne
Plérin	2 et 3 avril (9h - 12h30 ; 13h30 - 17h)	Lydie Gavard-Vétel Chargée de projets et d'ingénierie Promotion Santé Bretagne
Quimper	4 et 5 juin (9h - 12h30 ; 13h30 - 17h)	Yves Costiou Chargé de projets et d'ingénierie Promotion Santé Bretagne

● PRÉINSCRIPTION EN LIGNE

Avant de vous inscrire, assurez-vous, à l'aide de la fiche de formation, que :

- votre profil correspond à celui visé,
- vous disposez des prérequis mentionnés,
- votre structure a validé votre souhait de formation, le cas échéant.

En cas d'incertitude, n'hésitez pas à nous contacter : Marjolaine Calmel,
contact@promotion-sante-bretagne.org

Pour procéder :

Rendez-vous sur la fiche formation **Les compétences psychosociales des enfants et des adolescent-e-s (3-15 ans)** puis cliquez sur le bouton Préinscription. Dans **les 10 jours** suivant votre pré-inscription, vous recevrez un mail confirmant que celle-ci a bien été prise en compte.



La **confirmation** de votre inscription définitive se fera dans un second temps :

- au plus tard **2 mois avant le début de la formation**, si vous vous inscrivez en amont.

- dans les **2 semaines suivant votre inscription** si vous vous inscrivez moins de 2 mois avant le début de la formation.

Les inscriptions sont closes **7 jours** avant le début de la formation. Aucune **convocation** ne sera envoyée après cette date.



FORMATION À L'ÉDUCATION À LA VIE AFFECTIVE, RELATIONNELLE ET SEXUELLE DES JEUNES

Cette formation donnera aux stagiaires les clés pour intervenir auprès des jeunes sur le thème de l'éducation à la vie affective et sexuelle : acquisition de connaissances de base, élaboration d'un programme éducatif adapté et expérimentation d'animation d'actions collectives.

DATES ET LIEUX

 **Session Quimper**
17 et 18 septembre + 15 et 16 octobre

DURÉE

 4 jours, 28h

RENSEIGNEMENTS PÉDAGOGIQUES

 **Marjolaine Calmel**
contact@promotion-sante-bretagne.org

MODALITÉ

 Formation en présentiel

● PROFIL DES STAGIAIRES

Professionnel·le·s des établissements scolaires, professionnel·le·s des structures d'accueil, de dépistage et de soin, professionnel·le·s et bénévoles associatifs intervenant auprès des jeunes, professionnel·e·s péri- ou extra-scolaires et de l'éducation spécialisée

● PRÉREQUIS

- Animer ou avoir le projet d'animer des rencontres collectives d'éducation à la vie affective et sexuelle avec des groupes de jeunes
- Ne pas avoir participé à une formation similaire

● OBJECTIF DE FORMATION

Construire et animer des séances d'éducation à la vie affective et à la sexualité auprès de groupes de jeunes

● OBJECTIFS PÉDAGOGIQUES

- Identifier les différentes dimensions de la vie affective, relationnelle et sexuelle des jeunes
- Définir les principes et les concepts de l'éducation à la vie affective, relationnelle et sexuelle
- Mettre en œuvre des méthodes et outils d'intervention en éducation à la sexualité auprès des jeunes
- Expérimenter des séquences d'animation en éducation à la vie affective, relationnelle et sexuelle

● CONTENU DE LA FORMATION

Module 1 : Les concepts en santé sexuelle (2j, 14h)

- Les concepts : santé sexuelle, déterminants de la santé sexuelle, identité sexuelle, orientation sexuelle, désir, plaisir, normes sociétales et choix individuel...
- La santé des enfants et des adolescent·e·s : représentations, déterminants...

Module 2 : La mise en œuvre d'un projet éducatif dans son établissement : de la construction à l'animation (2j, 14h)

- Repères méthodologiques pour la conception et l'animation de projets d'éducation à la vie affective, relationnelle et sexuelle en établissement scolaire notamment
- Expérimentations de méthodes, d'outils d'intervention et d'activités



● RESSOURCES PÉDAGOGIQUES

- Alternance d'apports théoriques, de travaux de groupe et d'échanges de pratiques, à partir d'expériences présentées par les participant-e-s et les formateur-ric-e-s,
- Mise à disposition de supports pédagogiques, de documentation, d'une bibliographie.

● SUIVI DE LA PROGRESSION PÉDAGOGIQUE ET ÉVALUATION DES RÉSULTATS

Une appréciation des connaissances acquises sera réalisée pendant la formation, à l'aide de questions ou de mises en situation, afin de s'assurer de la compréhension et de l'appropriation des contenus par les stagiaires.

À la fin de la formation, les stagiaires évalueront l'atteinte des objectifs et la qualité de la formation.

La vérification de la participation des stagiaires sera assurée. À l'issue de la formation, une attestation de présence sera remise à la structure du ou de la stagiaire et une attestation de formation à chaque participant-e. Votre absence en tout ou partie de cette formation ne nous permettra pas de délivrer cette attestation.

● EFFECTIFS

Le nombre de stagiaires sera compris entre 6 et 12, en vue de favoriser l'expression de chacun-e, les interactions entre participant-e-s et avec les formateur-ric-e-s.

● PRIX

La formation est subventionnée par l'ARS. Elle est gratuite pour les participant-e-s. Les frais de déplacement et de repas sont à la charge des participant-e-s.

● SESSION

Quimper

17 et 18 septembre +
15 et 16 octobre
(9h - 12h30 ; 13h30 - 17h)

Yves Costiou
Chargé de projets et d'ingénierie
Promotion Santé Bretagne

● PRÉINSCRIPTION EN LIGNE

Avant de vous inscrire, assurez-vous, à l'aide de la fiche de formation, que :

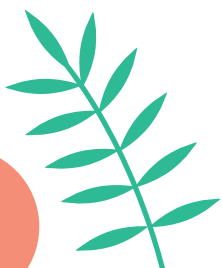
- votre profil correspond à celui visé,
- vous disposez des prérequis mentionnés,
- votre structure a validé votre souhait de formation, le cas échéant.

En cas d'incertitude, n'hésitez pas à nous contacter :

Marjolaine Calmel, contact@promotion-sante-bretagne.org

Pour procéder :

Rendez-vous sur la fiche formation **Formation à l'éducation à la vie affective, relationnelle et sexuelle des jeunes** puis cliquez sur le bouton Préinscription. Dans **les 10 jours** suivant votre préinscription, vous recevrez un mail confirmant que celle-ci a bien été prise en compte.





MOBILISER ET ACCOMPAGNER VERS LA SANTÉ LES PERSONNES EN SITUATION DE PRÉCARITÉ

Les questions de santé ont un impact majeur sur la situation personnelle, sociale et professionnelle des personnes en situation de précarité.

Cette formation permet de mieux comprendre les différentes dimensions de la santé et d'acquérir des méthodes pour accompagner en collectif et en individuel les publics en situation de précarité.

DATES ET LIEUX

 **Session Rennes**
16, 17 mars + 23 mars

DURÉE

 3 jours, 21h

RENSEIGNEMENTS PÉDAGOGIQUES

 **Marjolaine Calmel**
contact@promotion-sante-bretagne.org

MODALITÉ

 Formation en présentiel

● PROFIL DES STAGIAIRES

Professionnel·le·s du secteur social, médico-social, de l'insertion

● PRÉREQUIS

Avoir le souhait et/ou la nécessité de prendre en compte les questions de santé dans sa pratique professionnelle, en accompagnement individuel et/ou collectif

● OBJECTIF DE FORMATION

Mieux prendre en compte la santé des personnes en situation de précarité dans ses multiples dimensions, lors d'un accompagnement social ou médico-social

● OBJECTIFS PÉDAGOGIQUES

- Nommer les différentes dimensions de la santé
- Décrire les liens entre santé et précarité
- Reconnaître les principes de l'accompagnement santé individuel et collectif en promotion de la santé
- Reconnaître les principales étapes du changement en santé
- Analyser les méthodes et outils de dialogue mobilisables dans un accompagnement individuel en santé
- Analyser des méthodes et des outils adaptés pour l'animation d'actions collectives en santé
- Repérer les principales ressources en matière d'accès à la santé pour les publics en situation de précarité en Bretagne

● CONTENU DE LA FORMATION

Module 1 (2j, 14h)

- Santé, promotion de la santé, précarité : de quoi parlons-nous ?
- Le rapport à la santé des personnes en situation de précarité
- Les conséquences de la précarité sur la santé des personnes
- Les principes de l'accompagnement en santé
- L'accompagnement individuel en santé : les étapes du changement de la personne et les techniques de communication adaptées
- Les principaux dispositifs d'accès à la santé pour les publics en situation de précarité en Bretagne

Module 2 (1j, 7h)

- La démarche éducative dans l'action collective en santé
- Les outils et méthodes pédagogiques mobilisables pour l'action collective en santé



● RESSOURCES PÉDAGOGIQUES

- Alternance d'apports théoriques, de travaux de groupe et d'échanges de pratiques, à partir d'expériences présentées par les participant-e-s et les formateur-ric-e-s,
- Mise à disposition de supports pédagogiques, de documentation, d'une bibliographie.

● SUIVI DE LA PROGRESSION PÉDAGOGIQUE ET ÉVALUATION DES RÉSULTATS

Une appréciation des connaissances acquises sera réalisée pendant la formation, à l'aide de questions ou de mises en situation, afin de s'assurer de la compréhension et de l'appropriation des contenus par les stagiaires.

À la fin de la formation, les stagiaires évalueront l'atteinte des objectifs et la qualité de la formation.

La vérification de la participation des stagiaires sera assurée. À l'issue de la formation, une attestation de présence sera remise à la structure du ou de la stagiaire et une attestation de formation à chaque participant-e. Votre absence en tout ou partie de cette formation ne nous permettra pas de délivrer cette attestation.

● EFFECTIFS

Le nombre de stagiaires sera compris entre 6 et 12, en vue de favoriser l'expression de chacun-e, les interactions entre participant-e-s et avec les formateur-ric-e-s.

● PRIX

La formation est subventionnée par l'ARS. Elle est gratuite pour les participant-e-s. Les frais de déplacement et de repas sont à la charge des participant-e-s.

● SESSION

Rennes

16, 17 mars + 23 mars
(9h - 12h30 ; 13h30 - 17h)

Camille Lebouvier
Chargée de projets et d'ingénierie
Promotion Santé Bretagne

● PRÉINSCRIPTION EN LIGNE

Avant de vous inscrire, assurez-vous, à l'aide de la fiche de formation, que :

- votre profil correspond à celui visé,
- vous disposez des prérequis mentionnés,
- votre structure a validé votre souhait de formation, le cas échéant.

En cas d'incertitude, n'hésitez pas à nous contacter : Marjolaine Calmel,
contact@promotion-sante-bretagne.org

Pour procéder :

Rendez-vous sur la fiche formation **Mobiliser et accompagner vers la santé les personnes en situation de précarité** puis cliquez sur le bouton Préinscription. Dans **les 10 jours** suivant votre préinscription, vous recevrez un mail confirmant que celle-ci a bien été prise en compte.



La **confirmation** de votre inscription définitive se fera dans un second temps :

- au plus tard **2 mois avant le début de la formation**, si vous vous inscrivez en amont.
- dans les **2 semaines suivant votre inscription** si vous vous inscrivez moins de 2 mois avant le début de la formation.

Les inscriptions sont closes **7 jours** avant le début de la formation. Aucune **convocation** ne sera envoyée après cette date.






AGIR EN PROMOTION DE LA SANTÉ MENTALE

Concepts, ressources, postures

On a tous et toutes une santé mentale !

Individuellement et collectivement, nous pouvons agir pour promouvoir et préserver la santé mentale des publics que nous rencontrons. La formation permettra de clarifier les notions relatives à la promotion de la santé mentale et aux déterminants de la santé mentale « positive », d'identifier des ressources et de réfléchir sur les postures et les cadres d'intervention favorables.

DATES ET LIEUX

 **Session Auray** | 1^{er} et 2 juin
Session Pluzunet | 1^{er} et 2 octobre

RENSEIGNEMENTS PÉDAGOGIQUES

 **Marjolaine Calmel**
contact@promotion-sante-bretagne.org

DURÉE

 2 jours, 14h

MODALITÉ

 Formation en présentiel

● PROFIL DES STAGIAIRES

- Professionnel·le·s salarié·e·s intervenant auprès des public enfants et jeunes
 - Jeunes à partir de 16 ans ayant une mission dans une structure (ambassadeur·rice, étudiant·e·s-relais, représentant·e·s des usager·e·s...)
- La sélection des apprenant·e·s tendra à favoriser la diversité du groupe.

● PRÉREQUIS

- Être acculturé·e à la promotion de la santé, à l'éducation pour la santé
- Être en situation d'animer des temps d'échanges avec des enfants ou des jeunes
- Cette formation ne s'adresse pas à des personnes recherchant une formation concernant la prise en charge de personnes en souffrance psychique ou maladie mentale (psychopathologie, premier secours en santé mentale, méthodes de psychothérapie)

● OBJECTIF DE FORMATION

S'approprier le champ de la promotion de la santé mentale, au regard de son contexte d'intervention

● OBJECTIFS PÉDAGOGIQUES

- Comprendre les notions clés de promotion de la santé mentale et de santé mentale « positive »
- Clarifier les déterminants de la santé mentale (dont les facteurs de protection)
- Identifier les mécanismes de la stigmatisation
- Identifier différents outils d'intervention en promotion de la santé mentale
- Envisager sa place en promotion de la santé mentale (posture, limites, cadre d'intervention)

● CONTENU DE LA FORMATION

Module 1 (0,5j, 3h)

- Les définitions de la santé mentale
- Les déterminants de la santé mentale
- Les mécanismes de la stigmatisation

Module 2 (1j, 7h)

- Les leviers d'intervention en promotion de la santé mentale
- Les outils d'animation en promotion de la santé mentale

Module 3 (0,5j, 4h)

- La posture d'intervention
- La complémentarité des interventions dans son contexte

● RESSOURCES PÉDAGOGIQUES

- Alternance d'apports théoriques, de travaux de groupe et d'échanges de pratiques, à partir d'expériences présentées par les participant-e-s et les formateur-ric-e-s,
- Mise à disposition de supports pédagogiques, de documentation, d'une bibliographie.

● SUIVI DE LA PROGRESSION PÉDAGOGIQUE ET ÉVALUATION DES RÉSULTATS

Une appréciation des connaissances acquises sera réalisée pendant la formation, à l'aide de questions ou de mises en situation, afin de s'assurer de la compréhension et de l'appropriation des contenus par les stagiaires. À la fin de la formation, les stagiaires évalueront l'atteinte des objectifs et la qualité de la formation. La vérification de la participation des stagiaires sera assurée. À l'issue de la formation, une attestation de présence sera remise à la structure du ou de la stagiaire et une attestation de formation à chaque participant-e. Votre absence en tout ou partie de cette formation ne nous permettra pas de délivrer cette attestation.

● EFFECTIFS

Le nombre de stagiaires sera compris entre 6 et 12, en vue de favoriser l'expression de chacun-e, les interactions entre participant-e-s et avec les formateur-ric-e-s.

● PRIX

La formation est subventionnée par l'ARS. Elle est gratuite pour les participant-e-s. Les frais de déplacement et de repas sont à la charge des participant-e-s.

● SESSIONS

Auray	1^{er} et 2 juin (9h - 12h ; 13h - 17h)	Cathy Bourhis et/ou Maud Bégnic Chargées de projets et d'ingénierie Promotion Santé Bretagne
Pluzunet 12 rue Louis Guégan 22140 Pluzunet	1^{er} et 2 octobre (9h - 12h ; 13h - 17h)	Yves Costiou Chargé de projets et d'ingénierie Promotion Santé Bretagne

● PRÉINSCRIPTION EN LIGNE

Avant de vous inscrire, assurez-vous, à l'aide de la fiche de formation, que :

- votre profil correspond à celui visé,
- vous disposez des prérequis mentionnés,
- votre structure a validé votre souhait de formation, le cas échéant.

En cas d'incertitude, n'hésitez pas à nous contacter : Marjolaine Calmel,
contact@promotion-sante-bretagne.org

Pour procéder :

Rendez-vous sur la fiche formation **Agir en promotion de la santé mentale** puis cliquez sur le bouton Pré-inscription. Dans **les 10 jours** suivant votre préinscription, vous recevrez un mail confirmant que celle-ci a bien été prise en compte.



PRÉ-INSCRIPTION



CONFIRMATION




CONVOCAION

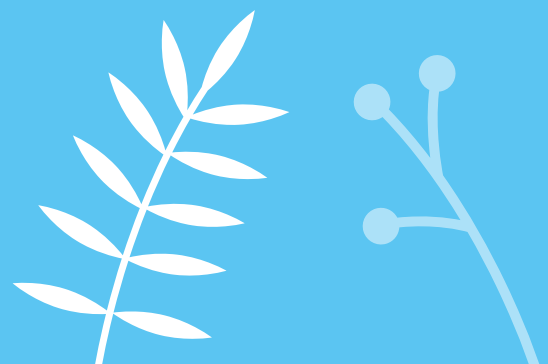




La **confirmation** de votre inscription définitive se fera dans un second temps :

- au plus tard **2 mois avant le début de la formation**, si vous vous inscrivez en amont.
- dans les **2 semaines suivant votre inscription** si vous vous inscrivez moins de 2 mois avant le début de la formation.

Les inscriptions sont closes **7 jours** avant le début de la formation. Aucune **convocation** ne sera envoyée après cette date.



ÉDUCATION
THÉRAPEUTIQUE
DU PATIENT



FORMATION VALIDANTE 40 HEURES : DISPENSER L'ÉDUCATION THÉRAPEUTIQUE DU PATIENT (ETP)



Cette formation vous permettra de développer les compétences requises pour dispenser l'ETP, conformément à la réglementation (validation des 40h en ETP). Elle s'appuie sur les valeurs de la promotion de la santé et du partenariat de soin. A ce titre, cette formation est co-construite et co-animée au moins en partie par des patient·e-s partenaires en ETP.

DATES ET LIEUX

Session Rennes | 8 et 9 janvier + 12 et 13 février + 5 et 6 mars

Session Pontivy | 5 et 6 février + 5 et 6 mars + 2 et 3 avril

Session Rennes | 10 et 11 septembre + 8 et 9 octobre + 5 et 6 novembre

Session Quimper | 28 et 29 septembre + 23 et 24 novembre + 7 et 8 décembre

Session Plérin | 1^{er} et 2 octobre + 5 et 6 novembre + 26 et 27 novembre

RENSEIGNEMENTS PÉDAGOGIQUES

 **Marjolaine Calmel**
contact@promotion-sante-bretagne.org

DURÉE

 6 jours, 42h

MODALITÉ

 Formation en présentiel

● PROFIL DES STAGIAIRES

- Professionnel·le-s du secteur de la santé, du travail social ou médicosocial
- Patient·e-s, aidant·e-s, représentant·e-s d'utilisateur·e-s

● PRÉREQUIS

- Être en situation de s'impliquer dans une démarche d'éducation thérapeutique du patient
- Être disponible pendant l'ensemble des 6 jours de la formation

● OBJECTIF DE FORMATION

Savoir dispenser l'ETP conformément au référentiel de compétences de la Haute Autorité de santé (HAS) 2009

● OBJECTIFS PÉDAGOGIQUES

- Savoir expliquer ce qu'est l'ETP
- Mobiliser les techniques d'entretien favorables à une relation partenariale en ETP
- Mettre en œuvre un bilan éducatif partagé
- Rédiger un programme personnalisé
- Mettre en œuvre des temps d'animation collectifs
- Mettre en œuvre l'évaluation individuelle des compétences acquises par le patient
- Expliquer les différentes étapes pour mettre en place une démarche d'ETP
- Identifier les démarches d'évaluation en ETP
- Identifier la plus-value du partenariat en ETP
- Identifier le cadre réglementaire de l'ETP

● CONTENU DE LA FORMATION

Module 1 (2j, 14h)

- L'éducation thérapeutique, de quoi parlons-nous ?
- Les techniques d'entretien et la posture relationnelle en éducation thérapeutique du patient
- Le bilan éducatif partagé

Intersession : mise en œuvre d'un bilan éducatif partagé

Module 2 (2j, 14h)

- Le programme personnalisé
- L'animation de séances individuelles et/ou collectives en ETP

Module 3 (2j, 14h)

- L'évaluation des compétences acquises
- Le partenariat professionnel-le / personne concernée / aidant-e en ETP
- Le contexte législatif et le cadre réglementaire
- Conception d'un programme en ETP et évaluations
- Les ressources disponibles en ETP en Bretagne

● RESSOURCES PÉDAGOGIQUES

- Alternance d'apports théoriques, de travaux de groupe et d'échanges de pratiques, à partir d'expériences présentées par les participant-e-s et les formateur-ric-e-s,
- Mise à disposition de supports pédagogiques, de documentation, d'une bibliographie.

● SUIVI DE LA PROGRESSION PÉDAGOGIQUE ET ÉVALUATION DES RÉSULTATS

Une appréciation des connaissances acquises sera réalisée pendant la formation, à l'aide de questions ou de mises en situation, afin de s'assurer de la compréhension et de l'appropriation des contenus par les stagiaires.

À la fin de la formation, les stagiaires évalueront l'atteinte des objectifs et la qualité de la formation.

La vérification de la participation des stagiaires sera assurée. À l'issue de la formation, une attestation de présence sera remise à la structure du ou de la stagiaire et une attestation de formation à chaque participant-e. Votre absence en tout ou partie de cette formation ne nous permettra pas de délivrer cette attestation.

● EFFECTIFS

Le nombre de stagiaires sera compris entre 6 et 12, en vue de favoriser l'expression de chacun-e, les interactions entre participant-e-s et avec les formateur-ric-e-s.

● PRIX

1400 €. Les frais de déplacement et de repas sont à la charge des participant-e-s.

Si vous vous inscrivez en tant que patient-e/aidant-e partenaire, une prise en charge des frais de formation est possible. Cette formation est éligible au financement par l'Agence nationale du Développement Professionnel Continu (DPC).

Pour plus d'informations, merci de contacter par mail contact@promotion-sante-bretagne.org.

● SESSIONS

Rennes	8 et 9 janvier 12 et 13 février 5 et 6 mars (9h - 12h30 ; 13h30 - 17h)	Amélie Chantraine ou Amélie Larget Chargées de projets et d'ingénierie Promotion Santé Bretagne et un-e patient partenaire sur un ou plusieurs modules
--------	---	--

Pontivy	5 et 6 février 5 et 6 mars 2 et 3 avril (9h - 12h30 ; 13h30 - 17h)	Cathy Bourhis Chargée de projets et d'ingénierie Promotion Santé Bretagne et un-e patient-e partenaire sur un ou plusieurs modules
Rennes	10 et 11 septembre 8 et 9 octobre 5 et 6 novembre (9h - 12h30 ; 13h30 - 17h)	Amélie Chantraine ou Amélie Larget Chargées de projets et d'ingénierie Promotion Santé Bretagne et un-e patient-e partenaire sur un ou plusieurs modules
Quimper	28 et 29 septembre 23 et 24 novembre 7 et 8 décembre (9h - 12h30 ; 13h30 - 17h)	Lucie Rigaudière Chargée de projets et d'ingénierie Promotion Santé Bretagne et un-e patient-e partenaire sur un ou plusieurs modules
Plérin	1^{er} et 2 octobre 5 et 6 novembre 26 et 27 novembre (9h - 12h30 ; 13h30 - 17h)	Lydie Gavard-Vétel Chargée de projets et d'ingénierie Promotion Santé Bretagne et un-e patient-e partenaire sur un ou plusieurs modules

● PRÉINSCRIPTION EN LIGNE

Avant de vous inscrire, assurez-vous, à l'aide de la fiche de formation, que :

- votre profil correspond à celui visé,
- vous disposez des prérequis mentionnés,
- votre structure a validé votre souhait de formation, le cas échéant.



En cas d'incertitude, n'hésitez pas à nous contacter : Marjolaine Calmel,
contact@promotion-sante-bretagne.org

Pour procéder :

Rendez-vous sur la fiche formation **Formation validante 40 heures : dispenser l'éducation thérapeutique du patient (ETP)** puis cliquez sur le bouton Préinscription. Dans **les 10 jours** suivant votre préinscription, vous recevrez un mail confirmant que celle-ci a bien été prise en compte.



La **confirmation** de votre inscription définitive se fera dans un second temps :

- au plus tard **2 mois avant le début de la formation**, si vous vous inscrivez en amont.

- dans les **2 semaines suivant votre inscription** si vous vous inscrivez moins de 2 mois avant le début de la formation.

Les inscriptions sont closes **7 jours** avant le début de la formation. Aucune **convocation** ne sera envoyée après cette date.

COORDONNER UN PROGRAMME D'ÉDUCATION THÉRAPEUTIQUE DU PATIENT

Pôle

Éducation Thérapeutique

du Patient Bretagne

Conformément à l'Arrêté du 30 décembre 2020, tout·e coordonnateur·trice de programme d'éducation thérapeutique du patient doit justifier d'une formation à la coordination. Cette formation atteste des compétences nécessaires à la coordination de programmes d'ETP en Bretagne, suite à la validation des 40h de formation pour « dispenser l'ETP ».

DATES ET LIEUX



Session Rennes | entre le 15 janvier et le 12 mars
Session Quimper | entre le 7 avril et le 16 juin
Session Auray | entre le 15 septembre et le 17 novembre
Session Plérin | entre le 12 octobre et le 14 décembre

DURÉE



3 jours, 21h

RENSEIGNEMENTS PÉDAGOGIQUES



Marjolaine Calmel
contact@promotion-sante-bretagne.org

MODALITÉ



Formation mixte

● PROFIL DES STAGIAIRES

Coordonnateur·trice·s ou futur·e coordonnateur·trice·s d'un programme d'ETP

● PRÉREQUIS

- Être formé·e à l'éducation thérapeutique du patient (*40h de formation minimum*)
- Être investi·e dans l'élaboration, la mise en œuvre, la coordination d'un programme (*des travaux seront demandés en lien avec le programme d'ETP de la structure porteuse*)

Pour les modules en distanciel et e-learning :

- Pouvoir effectuer les modules d'e-learning composés d'apports théoriques et de travaux personnels à réaliser (obligatoires)

● OBJECTIF DE FORMATION

Etre en mesure de coordonner un programme d'éducation thérapeutique du patient

● OBJECTIFS PÉDAGOGIQUES

- Identifier les compétences acquises et les compétences à développer
- Constituer une équipe transversale
- Analyser le contexte et concevoir une démarche d'ETP
- Organiser et conduire une démarche d'ETP
- Animer et coordonner les acteurs de l'ETP autour de la démarche d'ETP
- Concevoir une évaluation pour ajuster la démarche d'ETP
- Communiquer sur le programme d'ETP

● CONTENU DE LA FORMATION

Modules 1 et 2 (1j, 7h) – présentiel

- Le cadre légal de l'ETP et de la coordination de programme d'ETP
- Les principales activités liées à la coordination d'un programme
- Mobiliser les patients partenaires dans un programme d'ETP

Module 3 (2h) – e-learning et travail personnel

- La démarche projet et le financement des programmes d'ETP
- L'analyse de contexte d'un programme

Module 4 (3h) – e-learning et travail personnel

- L'animation de réunion d'équipe projet : enquête de terrain

Module 5 (2h) – e-learning et travail personnel

- Les évaluations dans un programme d'ETP : approche théorique

Module 6 (1j, 7h) – présentiel

- L'animation de réunion d'équipe projet : mise en pratique
- L'évaluation de programme d'ETP

● RESSOURCES PÉDAGOGIQUES

- Alternance d'apports théoriques, de travaux de groupe et d'échanges de pratiques, à partir d'expériences présentées par les participant·e·s et les formateur·rice·s,
- Mise à disposition de supports pédagogiques, de documentation, d'une bibliographie.

● SUIVI DE LA PROGRESSION PÉDAGOGIQUE ET ÉVALUATION DES RÉSULTATS

Une appréciation des connaissances acquises sera réalisée pendant la formation, à l'aide de questions ou de mises en situation, afin de s'assurer de la compréhension et de l'appropriation des contenus par les stagiaires.

À la fin de la formation, les stagiaires évalueront l'atteinte des objectifs et la qualité de la formation.

La vérification de la participation des stagiaires sera assurée. À l'issue de la formation, une attestation de présence sera remise à la structure du ou de la stagiaire et une attestation de formation à chaque participant·e. Votre absence en tout ou partie de cette formation ne nous permettra pas de délivrer cette attestation.

● EFFECTIFS

Le nombre de stagiaires sera compris entre 6 et 12, en vue de favoriser l'expression de chacun·e, les interactions entre participant·e·s et avec les formateur·rice·s.

● PRIX

La formation est proposée par Promotion santé Bretagne et le Pôle de ressources en ETP Bretagne avec le soutien de l'ARS. Elle est gratuite pour les participant·e·s. Les frais de déplacement et de repas sont à la charge des participant·e·s.



<p>Rennes</p>	<p>Module 1 et 2 15 janvier <i>(9h - 12h30 ; 13h30 - 17h) - en présentiel</i></p> <p>Module 3, 4 et 5 Entre le 15 janvier et le 12 mars <i>(7h) - en e-learning</i></p> <p>Module 6 12 mars <i>(9h - 12h30 ; 13h30 - 17h) - en présentiel</i></p>	<p>Amélie Chantraine Chargée de projets et d'ingénierie Promotion Santé Bretagne et un-e patient partenaire co-animera le module 2</p>
<p>Quimper</p>	<p>Module 1 et 2 7 avril <i>(9h - 12h30 ; 13h30 - 17h) - en présentiel</i></p> <p>Module 3, 4 et 5 Entre le 7 avril et le 16 juin <i>(7h) - en e-learning</i></p> <p>Module 6 16 juin <i>(9h - 12h30 ; 13h30 - 17h) - en présentiel</i></p>	<p>Lucie Rigaudiere Chargée de projets et d'ingénierie Promotion Santé Bretagne et un-e patient partenaire co-animera le module 2</p>
<p>Auray</p>	<p>Module 1 et 2 15 septembre <i>(9h - 12h30 ; 13h30 - 17h) - en présentiel</i></p> <p>Module 3, 4 et 5 Entre le 15 septembre et le 17 novembre <i>(7h) - en e-learning</i></p> <p>Module 6 17 novembre <i>(9h - 12h30 ; 13h30 - 17h) - en présentiel</i></p>	<p>Cathy Bourhis Chargée de projets et d'ingénierie Promotion Santé Bretagne et un-e patient partenaire co-animera le module 2</p>
<p>Plérin</p>	<p>Module 1 et 2 12 octobre <i>(9h - 12h30 ; 13h30 - 17h) - en présentiel</i></p> <p>Module 3, 4 et 5 Entre le 12 octobre et le 14 décembre <i>(7h) - en e-learning</i></p> <p>Module 6 14 décembre <i>(9h - 12h30 ; 13h30 - 17h) - en présentiel</i></p>	<p>Amélie Larget Chargée de projets et d'ingénierie Promotion Santé Bretagne et un-e patient partenaire co-animera le module 2</p>

● PRÉINSCRIPTION EN LIGNE

Avant de vous inscrire, assurez-vous, à l'aide de la fiche de formation, que :

- votre profil correspond à celui visé,
- vous disposez des prérequis mentionnés,
- votre structure a validé votre souhait de formation, le cas échéant.

En cas d'incertitude, n'hésitez pas à nous contacter : Marjolaine Calmel,
contact@promotion-sante-bretagne.org

Pour procéder :

Rendez-vous sur la fiche formation **Coordonner un programme d'éducation thérapeutique du patient (ETP)** puis cliquez sur le bouton Préinscription. Dans **les 10 jours** suivant votre préinscription, vous recevrez un mail confirmant que celle-ci a bien été prise en compte.



PRÉ-INSCRIPTION



CONFIRMATION



CONVOCATION

La **confirmation** de votre inscription définitive se fera dans un second temps :

- au plus tard **2 mois avant le début de la formation**, si vous vous inscrivez en amont.
- dans les **2 semaines suivant votre inscription** si vous vous inscrivez moins de 2 mois avant le début de la formation.

Les inscriptions sont closes **7 jours** avant le début de la formation. Aucune **convocation** ne sera envoyée après cette date.

Pôle Éducation
Thérapeutique
du Patient
Bretagne

DÉVELOPPER SES COMPÉTENCES À L'ANIMATION DE GROUPE

En éducation pour la santé ou en éducation thérapeutique du patient (ETP)

Les animations collectives, en éducation à la santé et en éducation thérapeutique du patient, s'appuient sur les valeurs de la promotion de la santé. Ce sont des occasions de partager des points de vue, des ressentis et des connaissances. Le rôle de l'animateur-riche est important, pour faciliter les interactions entre participant-e-s et favoriser l'émergence de nouveaux savoirs.

Mêlant expérimentations de méthodes et d'outils pédagogiques, cette formation permettra aux participant-e-s d'être plus à l'aise dans leur rôle d'animateur-riche de temps collectifs.

DATES ET LIEUX



Session Quimper | entre le 31 mars et le 9 octobre
Session Plérin | entre le 7 avril et le 9 octobre

RENSEIGNEMENTS PÉDAGOGIQUES



Marjolaine Calmel
contact@promotion-sante-bretagne.org

DURÉE



3 jours, 21h

MODALITÉ



Formation mixte

● PROFIL DES STAGIAIRES

Professionnel-le-s et bénévoles des champs de l'éducation, du travail social et médico-social, de la santé et santé-environnementale, qui peuvent être en situation d'animer des groupes en éducation pour la santé ou en éducation thérapeutique du patient

● PRÉREQUIS

- Animer ou projeter d'animer des temps collectifs sur la santé avec des publics
- Pouvoir se connecter individuellement à un module de formation en ligne, ainsi qu'à des modalités de visioconférence (*Promotion Santé Bretagne utilise actuellement Teams, voir les [conditions générales](#)*)
- Pouvoir réaliser la session d'e-learning composée d'apports théoriques et d'un travail personnel à réaliser (*obligatoire pour la validation de la formation*)

● OBJECTIF DE FORMATION

Animer des groupes en éducation pour la santé ou en éducation thérapeutique du patient (ETP)

● OBJECTIFS PÉDAGOGIQUES

- Définir les objectifs d'une animation de groupe en éducation pour la santé ou en éducation thérapeutique du patient (ETP)
- Identifier les principes de la démarche éducative
- Réguler la dynamique de groupe
- Elaborer une séquence d'animation de groupe
- Mettre en œuvre une animation de groupe à partir d'outils pédagogiques et de techniques d'animation
- Définir les modalités d'évaluation d'une animation de groupe
- Identifier les modalités de transfert des acquis dans la pratique professionnelle

● CONTENU DE LA FORMATION

Module 1 (2h30) - visioconférence avec modalité de participation active

- Accueil et présentation des modalités de la formation
- Les objectifs d'une animation de groupe

Module 2 (2h) - e-learning

- La démarche éducative en animation de groupe en éducation pour la santé et en éducation thérapeutique du patient (ETP)
- Le rôle de l'animateur, sa posture, la place des participant-e-s, l'intérêt du travail de groupe en éducation pour la santé et en ETP

A l'issue du module en e-learning, un travail d'analyse sera à remettre.

Module 3 (14h) - présentiel

- Repères pour animer un groupe
- Expérimentation de techniques d'animation et d'outils pédagogiques
- Elaboration et animation d'une séquence d'animation de groupe

Module 4 (2h30) - visioconférence avec modalité de participation active

- Analyse de pratiques d'animation collective mises en œuvre par les participant-e-s

● RESSOURCES PÉDAGOGIQUES

- Alternance d'apports théoriques, de travaux de groupe et d'échanges de pratiques, à partir d'expériences présentées par les participant-e-s et les formateur-ric-e-s,
- Mise à disposition de supports pédagogiques, de documentation, d'une bibliographie.

● SUIVI DE LA PROGRESSION PÉDAGOGIQUE ET ÉVALUATION DES RÉSULTATS

Une appréciation des connaissances acquises sera réalisée pendant la formation, à l'aide de questions ou de mises en situation, afin de s'assurer de la compréhension et de l'appropriation des contenus par les stagiaires.

À la fin de la formation, les stagiaires évalueront l'atteinte des objectifs et la qualité de la formation.

La vérification de la participation des stagiaires sera assurée. À l'issue de la formation, une attestation de présence sera remise à la structure du ou de la stagiaire et une attestation de formation à chaque participant-e. Votre absence en tout ou partie de cette formation ne nous permettra pas de délivrer cette attestation.

● EFFECTIFS

Le nombre de stagiaires sera compris entre 6 et 12, en vue de favoriser l'expression de chacun-e, les interactions entre participant-e-s et avec les formateur-ric-e-s.

● PRIX

La formation est proposée par Promotion santé Bretagne et le Pôle de ressources en ETP Bretagne avec le soutien de l'ARS. Elle est gratuite pour les participant-e-s. Les frais de déplacement et de repas sont à la charge des participant-e-s.

● SESSIONS

<p>Quimper</p>	<p>Module 1 31 mars (9h30 - 12h) - en visioconférence</p> <p>Module 2 Entre le 31 mars et le 25 avril (2h) - en e-learning</p> <p>Module 3 4 et 5 mai (9h - 12h30 ; 13h30 - 17h) - en présentiel</p> <p>Module 4 9 octobre (9h30 - 12h) - en visioconférence</p>	<p>Lucie Rigaudiere ou Yves Costiou Chargé-e-s de projets et d'ingénierie Promotion Santé Bretagne</p>
<p>Plérin</p>	<p>Module 1 7 avril (9h30 - 12h) - en visioconférence</p> <p>Module 2 Entre le 8 avril et le 4 juin (2h) - en e-learning</p> <p>Module 3 4 et 5 juin (9h - 12h30 ; 13h30 - 17h) - en présentiel</p> <p>Module 4 9 octobre (9h30 - 12h) - en visioconférence</p>	<p>Élodie Faure Chargée de projets et d'ingénierie Promotion Santé Bretagne</p>

● PRÉINSCRIPTION EN LIGNE

Avant de vous inscrire, assurez-vous, à l'aide de la fiche de formation, que :

- votre profil correspond à celui visé,
- vous disposez des prérequis mentionnés,
- votre structure a validé votre souhait de formation, le cas échéant.

En cas d'incertitude, n'hésitez pas à nous contacter :

Marjolaine Calmel, contact@promotion-sante-bretagne.org

Pour procéder :

Rendez-vous sur la fiche formation **Développer ses compétences à l'animation de groupe** puis cliquez sur le bouton Préinscription. Dans **les 10 jours** suivant votre préinscription, vous recevrez un mail confirmant que celle-ci a bien été prise en compte.



La **confirmation** de votre inscription définitive se fera dans un second temps :

- au plus tard **2 mois avant le début de la formation**, si vous vous inscrivez en amont.
- dans les **2 semaines suivant votre inscription** si vous vous inscrivez moins de 2 mois avant le début de la formation.

Les inscriptions sont closes **7 jours** avant le début de la formation. Aucune **convocation** ne sera envoyée après cette date.

ANIMER UN ATELIER D'ÉDUCATION THÉRAPEUTIQUE DU PATIENT EN DISTANCIEL

Pôle

Éducation

Thérapeutique

du Patient

Bretagne

La formation permettra d'explorer des pratiques et des outils issus des technologies numériques de communication favorisant le développement de nouvelles modalités de travail dans les actions d'éducation thérapeutique du patient (ETP) et de réduire certains freins à la participation (mobilité, fatigabilité des personnes...).

DATES ET LIEUX

 **Session en visioconférence**
3 avril + 26 juin

DURÉE

 1 jour, 7h

RENSEIGNEMENTS PÉDAGOGIQUES



Marjolaine Calmel

contact@promotion-sante-bretagne.org

MODALITÉ



Formation à distance

● PROFIL DES STAGIAIRES

Professionnel-le-s des secteurs de la santé, du travail social ou médico-social, patient-e-s, représentant-e-s d'utilisateur-e-s

● PRÉREQUIS

- Avoir une expérience d'animation d'ateliers collectifs d'éducation thérapeutique en présentiel
- Avoir le souhait d'animer ou de contribuer à une démarche d'ETP en distanciel
- Maîtriser les fonctionnalités de base de l'outil informatique
- Pouvoir se connecter individuellement en visioconférence (*Promotion Santé Bretagne utilise actuellement Teams, voir les [conditions générales](#)*).

● OBJECTIF DE FORMATION

Etre en capacité d'animer un atelier d'éducation thérapeutique en distanciel

● OBJECTIFS PÉDAGOGIQUES

- Analyser les intérêts et les limites du recours aux modalités distancielles en ETP
- Reconnaître les postures professionnelles favorables à l'animation d'une séance d'éducation thérapeutique en distanciel
- Expérimenter des modalités d'animation à distance
- Identifier des outils mobilisables pour l'animation en distanciel d'un atelier ou d'une séance d'éducation thérapeutique

● CONTENU DE LA FORMATION

Module 1 (3h30)

- L'animation en distanciel en éducation thérapeutique du patient : avant-propos
- Les conditions favorables à la mise en œuvre de l'éducation thérapeutique du patient à distance
- Des outils mobilisables pour l'animation à distance

Module 2 (3h30)

- Retours d'expériences sur l'utilisation d'outils d'animation en distanciel

● RESSOURCES PÉDAGOGIQUES

- Alternance d'apports théoriques, de travaux de groupe et d'échanges de pratiques, à partir d'expériences présentées par les participant-e-s et les formateur-ric-e-s,
- Mise à disposition de supports pédagogiques, de documentation, d'une bibliographie.

● SUIVI DE LA PROGRESSION PÉDAGOGIQUE ET ÉVALUATION DES RÉSULTATS

Une appréciation des connaissances acquises sera réalisée pendant la formation, à l'aide de questions ou de mises en situation, afin de s'assurer de la compréhension et de l'appropriation des contenus par les stagiaires.

À la fin de la formation, les stagiaires évalueront l'atteinte des objectifs et la qualité de la formation.

La vérification de la participation des stagiaires sera assurée. À l'issue de la formation, une attestation de présence sera remise à la structure du ou de la stagiaire et une attestation de formation à chaque participant-e. Votre absence en tout ou partie de cette formation ne nous permettra pas de délivrer cette attestation.

● EFFECTIFS

Le nombre de stagiaires sera compris entre 8 et 12, en vue de favoriser l'expression de chacun-e, les interactions entre participant-e-s et avec les formateur-ice-s.

● PRIX

La formation est subventionnée par l'ARS. Elle est gratuite pour les participant-e-s. Les frais de déplacement et de repas sont à la charge des participant-e-s.

● SESSION

Visioconférence	Module 1 3 avril (9h - 12h30) Module 2 26 juin (9h - 12h30)	Yves Costiou et Lucie Rigaudiere Chargé-e-s de projets et d'ingénierie Promotion Santé Bretagne
-----------------	--	---

● PRÉINSCRIPTION EN LIGNE

Avant de vous inscrire, assurez-vous, à l'aide de la fiche de formation, que :

- votre profil correspond à celui visé,
- vous disposez des prérequis mentionnés,
- votre structure a validé votre souhait de formation, le cas échéant.

En cas d'incertitude, n'hésitez pas à nous contacter :

Marjolaine Calmel, contact@promotion-sante-bretagne.org

Pour procéder :

Rendez-vous sur la fiche formation **Animer un atelier d'éducation thérapeutique en distanciel** puis cliquez sur le bouton Préinscription. Dans **les 10 jours** suivant votre préinscription, vous recevrez un mail confirmant que celle-ci a bien été prise en compte.



PRÉ-INSCRIPTION



CONFIRMATION



CONVOCATION

La **confirmation** de votre inscription définitive se fera dans un second temps :

- au plus tard **2 mois avant le début de la formation**, si vous vous inscrivez en amont.
- dans les **2 semaines suivant votre inscription** si vous vous inscrivez moins de 2 mois avant le début de la formation.

Les inscriptions sont closes **7 jours** avant le début de la formation. Aucune **convocation** ne sera envoyée après cette date.

ACCUEILLIR ET GÉRER LES ÉMOTIONS EN ÉDUCATION THÉRAPEUTIQUE DU PATIENT (ETP)

Pôle
Éducation Thérapeutique
du Patient Bretagne

Toute action en éducation thérapeutique du patient génère des interactions qui peuvent faire surgir des émotions chez le ou la professionnel·le ou chez les personnes accompagnées. Parce qu'elles peuvent mettre en difficulté la relation, il est important de les comprendre, de les accueillir et d'apprendre à les gérer, notamment les émotions désagréables comme la colère, la tristesse...

DATES ET LIEUX

 **Session Rennes**
24 et 25 septembre

DURÉE

 2 jours, 14h

RENSEIGNEMENTS PÉDAGOGIQUES

 **Marjolaine Calmel**
contact@promotion-sante-bretagne.org

MODALITÉ

 Formation en présentiel

● PROFIL DES STAGIAIRES

Professionnel·le·s ou patient·e·s partenaires mettant en œuvre de l'ETP individuelle ou collective

● PRÉREQUIS

- Être formé·e à l'ETP - 40h (ou DU)
- Être en situation d'animer ou de co-animer des temps individuels ou collectifs en ETP

● OBJECTIF DE FORMATION

Adapter ses pratiques professionnelles pour gérer l'émergence des émotions et favoriser le développement des compétences émotionnelles

● OBJECTIFS PÉDAGOGIQUES

- Définir et comprendre les émotions et les compétences émotionnelles
- Identifier les pratiques favorables à la gestion des émotions (les siennes et celles des autres)
- Elaborer et mettre en œuvre une séquence sur les émotions
- Utiliser des techniques et outils pédagogiques pour travailler sur les émotions

● CONTENU DE LA FORMATION

Module (2j, 14h)

- Les émotions et les compétences émotionnelles
- Les posture et techniques favorisant la gestion des émotions
- L'élaboration d'une séquence d'animation collective sur les émotions

● RESSOURCES PÉDAGOGIQUES

- Alternance d'apports théoriques, de travaux de groupe et d'échanges de pratiques, à partir d'expériences présentées par les participant·e·s et les formateur·rice·s,
- Mise à disposition de supports pédagogiques, de documentation, d'une bibliographie.



● SUIVI DE LA PROGRESSION PÉDAGOGIQUE ET ÉVALUATION DES RÉSULTATS

Une appréciation des connaissances acquises sera réalisée pendant la formation, à l'aide de questions ou de mises en situation, afin de s'assurer de la compréhension et de l'appropriation des contenus par les stagiaires.

À la fin de la formation, les stagiaires évalueront l'atteinte des objectifs et la qualité de la formation.

La vérification de la participation des stagiaires sera assurée. À l'issue de la formation, une attestation de présence sera remise à la structure du ou de la stagiaire et une attestation de formation à chaque participant-e. Votre absence en tout ou partie de cette formation ne nous permettra pas de délivrer cette attestation.

● EFFECTIFS

Le nombre de stagiaires sera compris entre 6 et 12, en vue de favoriser l'expression de chacun.e, les interactions entre participant-e-s et avec les formateur-ice-s.

● PRIX

La formation est subventionnée par l'ARS. Elle est gratuite pour les participant-e-s. Les frais de déplacement et de repas sont à la charge des participant-e-s.

● SESSION

Rennes

24 et 25 septembre
(9h - 12h ; 13h - 17h)

Amélie Chantraine
Chargée de projets et d'ingénierie
Promotion Santé Bretagne

● PRÉINSCRIPTION EN LIGNE

Avant de vous inscrire, assurez-vous, à l'aide de la fiche de formation, que :

- votre profil correspond à celui visé,
- vous disposez des prérequis mentionnés,
- votre structure a validé votre souhait de formation, le cas échéant.

En cas d'incertitude, n'hésitez pas à nous contacter :

Marjolaine Calmel, contact@promotion-sante-bretagne.org

Pour procéder :

Rendez-vous sur la fiche formation **Accueillir et gérer les émotions en éducation thérapeutique du patient** puis cliquez sur le bouton Préinscription. Dans **les 10 jours** suivant votre préinscription, vous recevrez un mail confirmant que celle-ci a bien été prise en compte.



PRÉ-INSCRIPTION



CONFIRMATION



CONVOCAION

La **confirmation** de votre inscription définitive se fera dans un second temps :

- au plus tard **2 mois avant le début de la formation**, si vous vous inscrivez en amont.
- dans les **2 semaines suivant votre inscription** si vous vous inscrivez moins de 2 mois avant le début de la formation.

Les inscriptions sont closes **7 jours** avant le début de la formation. Aucune **convocation** ne sera envoyée après cette date.

DÉCOUVRIR LA LITTÉRATIE EN SANTÉ

Un levier pour développer des pratiques d'accompagnement et des environnements pro-littératie favorables à la santé de toutes et tous

Pôle

Éducation Thérapeutique

du Patient Bretagne

La littératie en santé désigne la capacité à trouver, comprendre, évaluer et appliquer l'information de manière à promouvoir, maintenir et améliorer sa santé au cours de la vie. Or, en France, près de la moitié des adultes rencontrent des difficultés pour utiliser l'information sur la santé de manière autonome (données Santé publique France). Cette formation permettra d'identifier l'éventail des leviers d'action liés à la littératie en santé.

DATES ET LIEUX

 **Session Auray** | 27 et 28 avril
Session Plérin | 28 et 29 mai

RENSEIGNEMENTS PÉDAGOGIQUES



Marjolaine Calmel

contact@promotion-sante-bretagne.org

DURÉE



2 jours, 14h

MODALITÉ



Formation en présentiel

● PROFIL DES STAGIAIRES

Professionnel·le·s de santé, intervenant·e·s en santé, patient·e·s partenaires, engagé·e·s dans des projets d'éducation pour la santé, de promotion de la santé, d'éducation thérapeutique du patient

● PRÉREQUIS

La formation s'adresse à des personnes non encore initiées au sujet

● OBJECTIF DE FORMATION

Développer la littératie en santé dans son contexte d'intervention pour favoriser l'accès à la santé

● OBJECTIFS PÉDAGOGIQUES

- Définir le concept de littératie en santé
- Identifier les impacts d'un faible niveau en littératie sur la santé
- Reconnaître les pratiques favorables ou défavorables pour développer la littératie en santé

● CONTENU DE LA FORMATION

Module 1 (1j, 7h)

- Découverte de la littératie en santé : définitions, approches et liens avec les pratiques

Module 2 (1j, 7h)

- Les leviers pour développer la littératie en santé

● RESSOURCES PÉDAGOGIQUES

- Alternance d'apports théoriques, de travaux de groupe et d'échanges de pratiques, à partir d'expériences présentées par les participant·e·s et les formateur·rice·s,
- Mise à disposition de supports pédagogiques, de documentation, d'une bibliographie.

● SUIVI DE LA PROGRESSION PÉDAGOGIQUE ET ÉVALUATION DES RÉSULTATS

Une appréciation des connaissances acquises sera réalisée pendant la formation, à l'aide de questions ou de mises en situation, afin de s'assurer de la compréhension et de l'appropriation des contenus par les stagiaires.

À la fin de la formation, les stagiaires évalueront l'atteinte des objectifs et la qualité de la formation.

La vérification de la participation des stagiaires sera assurée. À l'issue de la formation, une attestation de présence sera remise à la structure du ou de la stagiaire et une attestation de formation à chaque participant·e. Votre absence en tout ou partie de cette formation ne nous permettra pas de délivrer cette attestation.

● EFFECTIFS

Le nombre de stagiaires sera compris entre 6 et 12, en vue de favoriser l'expression de chacun·e, les interactions entre participant·e-s et avec les formateur·rice-s.

● PRIX

La formation est subventionnée par l'ARS. Elle est gratuite pour les participant·e-s. Les frais de déplacement et de repas sont à la charge des participant·e-s.

● SESSIONS

Auray	27 et 28 avril (9h - 12h ; 13h - 17h)	Cathy Bourhis Chargée de projets et d'ingénierie Promotion Santé Bretagne
Plérin	28 et 29 mai (9h - 12h ; 13h - 17h)	Cathy Bourhis Chargée de projets et d'ingénierie Promotion Santé Bretagne

● PRÉINSCRIPTION EN LIGNE

Avant de vous inscrire, assurez-vous, à l'aide de la fiche de formation, que :

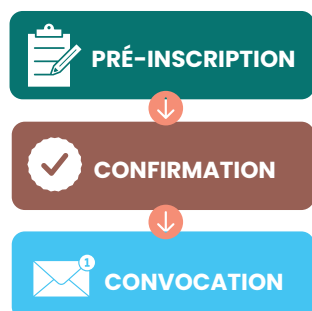
- votre profil correspond à celui visé,
- vous disposez des prérequis mentionnés,
- votre structure a validé votre souhait de formation, le cas échéant.

En cas d'incertitude, n'hésitez pas à nous contacter :

Marjolaine Calmel, contact@promotion-sante-bretagne.org

Pour procéder :

Rendez-vous sur la fiche formation **Découvrir la littérature en santé** puis cliquez sur le bouton Préinscription. Dans **les 10 jours** suivant votre préinscription, vous recevrez un mail confirmant que celle-ci a bien été prise en compte.



La **confirmation** de votre inscription définitive se fera dans un second temps :

- au plus tard **2 mois avant le début de la formation**, si vous vous inscrivez en amont.
- dans les **2 semaines suivant votre inscription** si vous vous inscrivez moins de 2 mois avant le début de la formation.

Les inscriptions sont closes **7 jours** avant le début de la formation. Aucune **convocation** ne sera envoyée après cette date.

Formations et accompagnements à la demande, sur mesure...

Votre structure a **des besoins de formation** en promotion de la santé, éducation pour la santé ou éducation thérapeutique du patient **qui ne figurent pas dans notre catalogue** ? Ou vous avez identifié, dans les pages qui précèdent, une formation et vous souhaitez la proposer exclusivement aux membres de vos équipes ? N'hésitez pas à [nous contacter](#) !

Ces interventions sont élaborées en concertation avec vous et font l'objet d'un devis adapté.

Dans certaines situations, la formation seule ne suffit pas : pour vous aider à répondre aux questionnements, internes ou externes, rencontrés par votre structure, **Promotion Santé propose des accompagnements.**

Ponctuels ou inscrits dans la durée, ils couvrent différents registres, selon vos besoins :

- appui à une phase diagnostic
- élaboration de pistes d'action
- soutien à leur mise en œuvre
- évaluation

Notre mission d'appui méthodologique aux partenaires peut dans certains cas être prise en charge par l'agence régionale de santé Bretagne. Pour toute demande, prenez contact avec l'antenne de Promotion Santé Bretagne de [votre département](#).

Ils nous ont fait confiance...

Vous trouverez ci-dessous un panel de structures qui ont fait appel à Promotion Santé Bretagne pour une formation ciblant une problématique spécifique, sur des thèmes variés :

Éducation thérapeutique du patient

- Centre Hospitalier Régional Universitaire (CHRU) Brest
- Communauté Professionnelle Territoriale de Santé (CPTS) Pays de Redon

Animation de groupe

- Association Médicale Inter-Entreprises du Morbihan (AMIEM)
- Communauté Professionnelle Territoriale de Santé (CPTS) GWENED

Méthodologie de projet

- Réseau périnatalité Bretagne

Santé mentale

- Conseil local de santé mentale (CLSM) du Pays de Brocéliande

Vie affective et sexuelle et handicap

- Association Loisirs Pluriel
- Association La Bousseleiaie

CPS et HANDICAP

- Institut d'Education Motrice (IEM) Kerdelune

Contacts

Siège

4A rue du Bignon
35000 Rennes
02 99 50 64 33
contact@promotion-sante-bretagne.org

Antennes

Côtes d'Armor

2 rue Alexander Fleming
Impasse des Villes Hervé
Résidence le Forban
22190 Plérin
02 21 71 02 90
contact22@promotion-sante-bretagne.org

Finistère

9-11 rue de l'Île d'Houat
29000 Quimper
02 98 90 05 15
contact29@promotion-sante-bretagne.org

Morbihan

9 rue du Danemark
Z.A. Porte Océane
56400 Auray
02 97 29 15 15
contact56@promotion-sante-bretagne.org

Ille-et-Vilaine

4A rue du Bignon
35000 Rennes
02 99 67 10 50
contact35@promotion-sante-bretagne.org

Pôle régional de ressources en éducation thérapeutique du patient Bretagne

coordination@poleetpbretagne.fr
07 56 43 32 54

Suivre nos actualités



www.promotion-sante-bretagne.org



www.poleetpbretagne.fr



Promotion Santé Bretagne



Pôle ETP Bretagne



Promotion Santé Bretagne est membre du réseau Fédération Promotion Santé
www.federation-promotion-sante.org