



DÉVELOPPER SES COMPÉTENCES À L'ANIMATION DE GROUPE

Les animations collectives, en éducation à la santé et en éducation thérapeutique du patient, s'appuient sur les valeurs de la promotion de la santé. Ce sont des occasions de partager des points de vue, des ressentis, des connaissances. Le rôle de l'animateur-riche est important, pour faciliter les interactions entre participant-e-s et favoriser l'émergence de nouveaux savoirs.

Mêlant expérimentations de méthodes et d'outils pédagogiques, cette formation permettra aux participant-e-s d'être plus à l'aise dans leur rôle d'animateur-riche de temps collectifs.

DATES ET LIEUX



Session Rennes | entre le 25 février et le 3 octobre

Session Plérin | entre le 14 mars et le 10 octobre

RENSEIGNEMENTS PÉDAGOGIQUES



Marjolaine Calmel

contact@promotion-sante-bretagne.org

● PROFIL DES STAGIAIRES

Professionnel-le-s et bénévoles des champs éducatif, social, médico-social, santé, santé-environnement, qui peuvent être en situation d'animer des groupes en éducation pour la santé ou en éducation thérapeutique du patient

● PRÉREQUIS

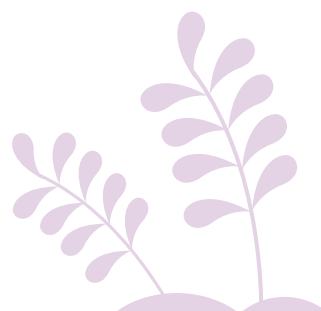
- Animer ou projeter d'animer des temps collectifs sur la santé avec des publics
- Pouvoir se connecter individuellement à un module de formation en ligne, ainsi qu'à des modalités de visioconférence (*Promotion santé Bretagne utilise actuellement Teams, voir les [conditions générales](#)*)
- Pouvoir réaliser la session d'e-learning composée d'apports théoriques et d'un travail personnel à réaliser (*obligatoire*)

● OBJECTIF DE FORMATION

Animer des groupes en éducation pour la santé ou en éducation thérapeutique du patient (ETP)

● OBJECTIFS PÉDAGOGIQUES

- Définir les objectifs d'une animation de groupe en éducation pour la santé ou en éducation thérapeutique du patient (ETP)
- Identifier les principes de la démarche éducative
- Réguler la dynamique de groupe
- Elaborer une séquence d'animation de groupe
- Mettre en œuvre une animation de groupe à partir d'outils pédagogiques et de techniques d'animation
- Définir les modalités d'évaluation d'une animation de groupe
- Identifier les modalités de transfert des acquis dans la pratique professionnelle



● CONTENU DE LA FORMATION

Module 1 (2h30) - visioconférence

- Accueil et présentation des modalités de la formation
- Les objectifs d'une animation de groupe

Module 2 (2h) - e-learning

- La démarche éducative en animation de groupe en éducation pour la santé et en éducation thérapeutique du patient (ETP)
- Le rôle de l'animateur, sa posture, la place des participant-e-s, l'intérêt du travail de groupe en éducation pour la santé et en ETP

Module 3 (14h) - présentiel

- Repères pour animer un groupe
- Analyse de techniques d'animation et d'outils pédagogiques
- Elaboration et animation d'une séquence d'animation
- Les modalités de transfert des acquis dans la pratique professionnelle

Module 4 (2h30) - visioconférence

- Analyse de pratiques d'animation collective mises en œuvre par les participant-e-s

● RESSOURCES PÉDAGOGIQUES

- Alternance d'apports théoriques, de travaux de groupe et d'échanges de pratiques, à partir d'expériences présentées par les participant-e-s et les formateur-ric-e-s
- Mise à disposition de supports pédagogiques, de documentation, d'une bibliographie

● SUIVI DE LA PROGRESSION PÉDAGOGIQUE ET ÉVALUATION DES RÉSULTATS

Une appréciation des connaissances acquises sera réalisée pendant la formation, à l'aide de questions ou de mises en situations, afin de s'assurer de la compréhension et de l'appropriation des contenus par les stagiaires.

À la fin de la formation, les stagiaires évalueront l'atteinte des objectifs et la qualité de la formation.

La vérification de la participation des stagiaires sera assurée. À l'issue de la formation, une attestation de présence sera remise à la structure du-de la stagiaire et une attestation de formation à chaque participant-e. Votre absence en tout ou partie de cette formation ne nous permettra pas de délivrer cette attestation.

● EFFECTIFS

Le nombre de stagiaires sera compris entre 6 et 12, en vue de favoriser l'expression de chacun-e, les interactions entre participant-e-s et avec les formateur-ric-es et de respecter les mesures sanitaires en vigueur, le cas échéant.

● DURÉE ET MODALITÉ

Formation mixte
(3j, 21h)

● PRIX

La formation est proposée par Promotion santé Bretagne et le Pôle de ressources en ETP Bretagne avec le soutien de l'ARS. Elle est gratuite pour les participant-e-s. Les frais de déplacement et de repas sont à la charge des participant-e-s.

● SESSIONS

Rennes	<p>Module 1 25 février (9h30 - 12h) - en visioconférence</p> <p>Module 2 Entre le 26 février et le 26 mars (2h) - en e-learning</p> <p>Module 3 27 et 28 mars (9h - 12h30 ; 13h30 - 17h) - en présentiel</p> <p>Module 4 3 octobre (9h30 - 12h) - en visioconférence</p>	Elisa Hové Chargée de projets et d'ingénierie Promotion Santé Bretagne
Plérin	<p>Module 1 14 mars (9h30 - 12h) - en visioconférence</p> <p>Module 2 Entre le 15 mars et le 23 avril (2h) - en e-learning</p> <p>Module 3 24 et 25 avril (9h - 12h30 ; 13h30 - 17h) - en présentiel</p> <p>Module 4 10 octobre (9h30 - 12h) - en visioconférence</p>	Élodie Faure Chargée de projets et d'ingénierie Promotion Santé Bretagne

● PRÉINSCRIPTION EN LIGNE

Avant de vous inscrire vérifiez, à l'aide de la fiche de formation, que :

- votre profil correspond à celui visé,
- vous disposez des prérequis mentionnés,
- votre structure a validé votre souhait de formation, le cas échéant.

En cas d'incertitude, n'hésitez pas à nous contacter :

Marjolaine Calmel, contact@promotion-sante-bretagne.org

Pour procéder :

Rendez-vous sur la fiche formation **Développer ses compétences à l'animation de groupe** puis cliquez sur le bouton Préinscription.

Quand votre inscription sera validée, vous recevrez un mail de confirmation.

