



Développer les compétences psychosociales des enfants

Offre d'accompagnement de l'Ireps Bretagne
aux collectifs de professionnels
intervenant auprès des enfants du 1^{er} degré

La stratégie de l'Ireps s'appuie principalement sur l'accompagnement de collectifs de professionnels intervenant auprès des enfants du premier degré, intégrant des temps de formation. Le rapport d'évaluation du programme « En santé à l'école » de l'IREPS Pays de la Loire précise que **la prestation la plus efficace pour intégrer les concepts et les méthodes est l'accompagnement d'équipe.** (Planète publique, 2018).

Objectifs des accompagnements

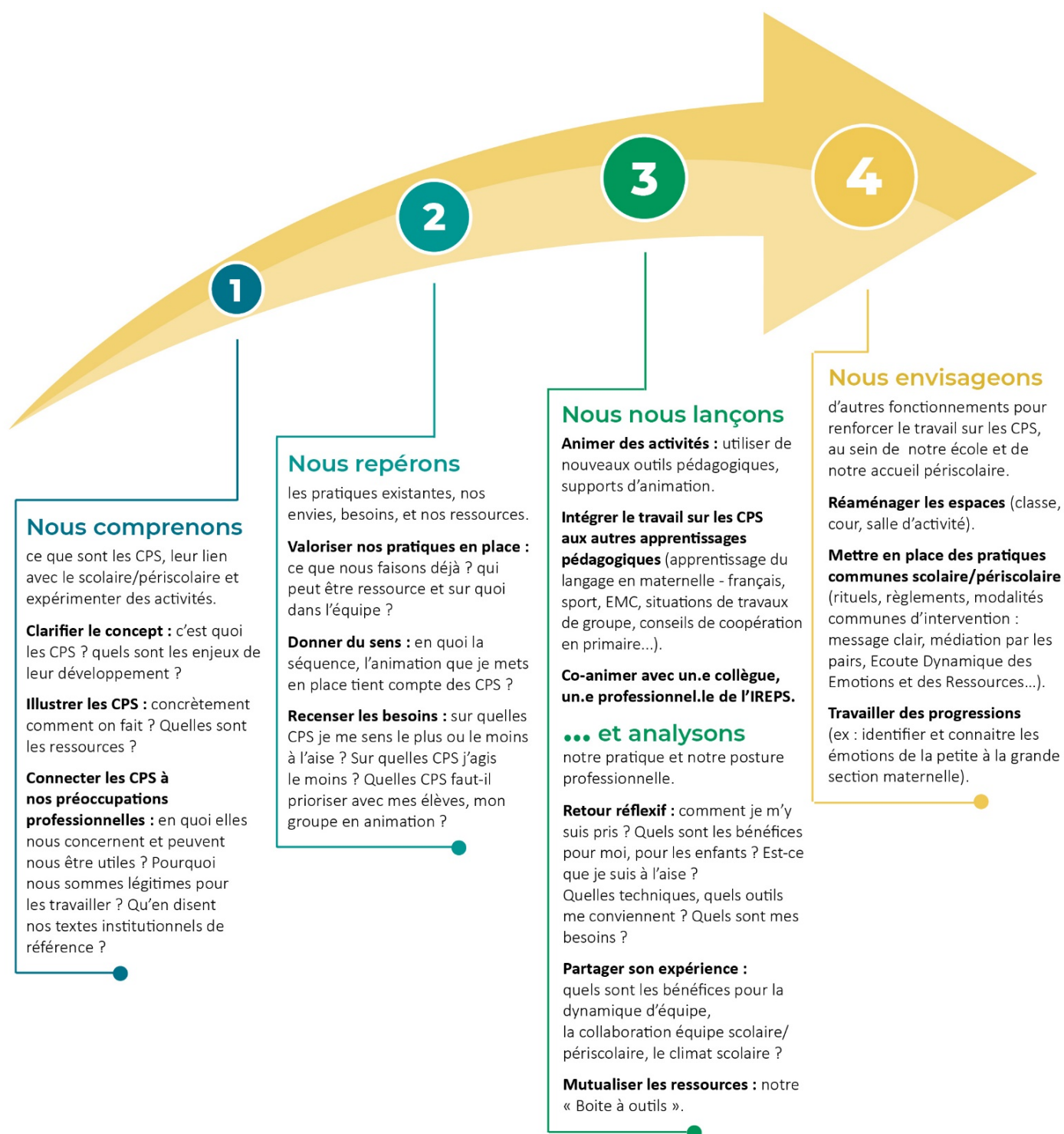
- **Faire connaître le champ des compétences psychosociales**
 - Leur ancrage dans le socle de connaissances, de compétences et de culture et dans les parcours de l'éducation nationale
 - Leur ancrage dans les pratiques de l'éducation populaire
 - Les enjeux de leur développement dans les apprentissages scolaires, dans le bien-être des enfants et des communautés éducatives.
- **Interroger les pratiques et la posture des professionnels grâce à des méthodes basées sur :**
 - La prise en compte des représentations des professionnels
 - L'analyse des pratiques préexistantes
 - La réflexivité sur les nouvelles pratiques mises en œuvre.
- **Valoriser/ajuster les pratiques existantes et accompagner la mise en œuvre de nouvelles actions pour développer les compétences psychosociales des enfants :**
 - En classe
 - Dans les différents espaces autour de l'école (cour, restaurant scolaire, garderie...)
 - Auprès des parents.

L'accompagnement des collectifs par l'Ireps Bretagne

✓ **cadre sur la forme**
pour permettre une évaluation et une reproduction.

✓ **souple sur le fond**
pour préserver l'adaptation au contexte, aux besoins et aux attentes.

Cela correspond parfaitement aux attentes des professionnels scolaires et péri/extrascolaires, qui apprécient « **l'accompagnement sur-mesure et les outils** » : l'intervention de l'Ireps n'est pas standardisée, figée, mais construite à partir des « fonctions clés », c'est-à-dire de ce qui fait efficacité, tout en adaptant la forme aux besoins et caractéristiques de la population et au contexte (Hawe, Shiell, & Riley, 2009).



➤ Constitution d'un collectif

Le collectif se constitue sur des modalités très variables : un enseignant motivé, un directeur d'école relais d'une préoccupation d'équipe, un groupe de professionnels mobilisés ou l'initiative d'un inspecteur de l'Éducation nationale.

Entre la première rencontre et la mise en œuvre effective de l'accompagnement, il peut s'écouler de quelques mois à plus d'un an. Cette durée dépend du soutien institutionnel (pour libérer du temps, entre autres), de l'engagement effectif d'un collectif (*un cycle d'apprentissage au moins est généralement nécessaire*), de la concordance d'agendas (entre les membres du collectif, et l'Ireps).

➤ Contenus et modalités d'intervention

	Contenus des temps collectifs	Modalités avec le collectif	Travail des participants en intersession	Travail Ireps en intersession en lien avec le conseiller pédagogique, l'infirmière...
1	Nous comprenons - Formation et sensibilisation	- Connecter les CPS aux préoccupations des professionnels - Appuyer la légitimité des équipes éducatives - Clarifier et illustrer le concept des CPS : ancrer le concept dans les pratiques professionnelles	En plénière avec l'ensemble de l'équipe 3h	<i>Repérer les pratiques existantes et les envies et besoins</i> Prise de contact Préparation de la sensibilisation recherche de supports documentation
2	Nous repérons - Priorisation des actions	- Recenser les pratiques professionnelles et actions existantes - Valoriser et encourager les pratiques déjà mises en œuvre - Définir des priorités d'actions	Echanges et recueil de données En collectif et individuel 3 à 6h	<i>Expérimenter des démarches</i> Synthèse des données
3	Nous nous lançons ...et analysons - Mise en pratique	- Réfléchir aux postures professionnelles et les adapter pour favoriser le développement des CPS des enfants - Mettre en valeur les techniques d'animation et supports utilisés ou en découvrir de nouveaux - Echanger sur ses pratiques	Echanges, mises en situation, analyse de pratiques, co-animation Présentation de supports En collectif ou individuel 6h	<i>Inscrire les démarches dans le quotidien, sur la durée</i> Préparation des séances, recherche de techniques d'animation, de supports pédagogiques, prises de contact
4	Nous envisageons... - Pérennisation	- Mettre en valeur les points d'appui pour inscrire la démarche dans la durée - Evaluer	Questionnaires Entretiens 3h	Elaboration des supports et synthèse

➤ Eléments de suivi et d'évaluation

Les éléments de suivi et d'évaluation des accompagnements ont été précisés en concertation avec l'ARS qui finance ce dispositif

- caractériser le site accompagné (contexte, nature, écoles et classes concernées, partenaires associés, nombre et typologie des professionnels, thèmes abordés),
- identifier les étapes mises en œuvre (au regard des 4 étapes présentées ci-dessus),
- restituer des données issues de l'évaluation à distance (processus et bénéfices).

Les facteurs de succès

L'engagement personnel des professionnels

Le facteur personnel est fondamental dans l'intégration profonde des compétences psychosociales dans la pratique: les manières « d'aborder un problème posé dans l'exercice du métier, de le traiter, de le résoudre (sont) guidées par un arrière-plan de représentations, d'expériences et d'attentes. » (Payet, Sanchez-Mazas, Giuliani, & Fernandez, 2011). **Cette démarche nécessite de questionner ses représentations et ses motivations** (Lamboy & Luis, 2015).

Les professionnels de l'Ireps sont perçus comme des ressources « pour **réduire un sentiment personnel de faible compétence à intervenir sur des thématiques pouvant présenter un risque professionnel** » (Pizon, Jourdan, Simar, & Berger, 2010).

Le soutien hiérarchique et institutionnel

« L'efficacité des actions est directement conditionnée à la fois par les pratiques pédagogiques relatives aux apprentissages et par le contexte social de l'établissement. **Une approche globale de ce type ne peut s'imposer de l'extérieur, car elle est principalement liée à la mobilisation des acteurs et des équipes** » (Simar & Jourdan, 2010).

Le portage par l'autorité académique (IEN et IA DASEN) permet de faciliter le déploiement du programme dans l'institution » (Planète publique, 2018) en mobilisant les écoles et les enseignants.

Il en va de même pour l'enseignement privé.

Le travail sur la durée

L'intégration des concepts de promotion de la santé, d'éducation pour la santé et de compétences psychosociales nécessite **un temps long d'appropriation pour comprendre les différents enjeux et les appliquer dans la pratique quotidienne**. Cela s'inscrit dans un processus de longue durée qui nécessite une cohérence, un ancrage et un renforcement dans la quotidienneté de la vie sociale (Lamboy & Luis, 2015).